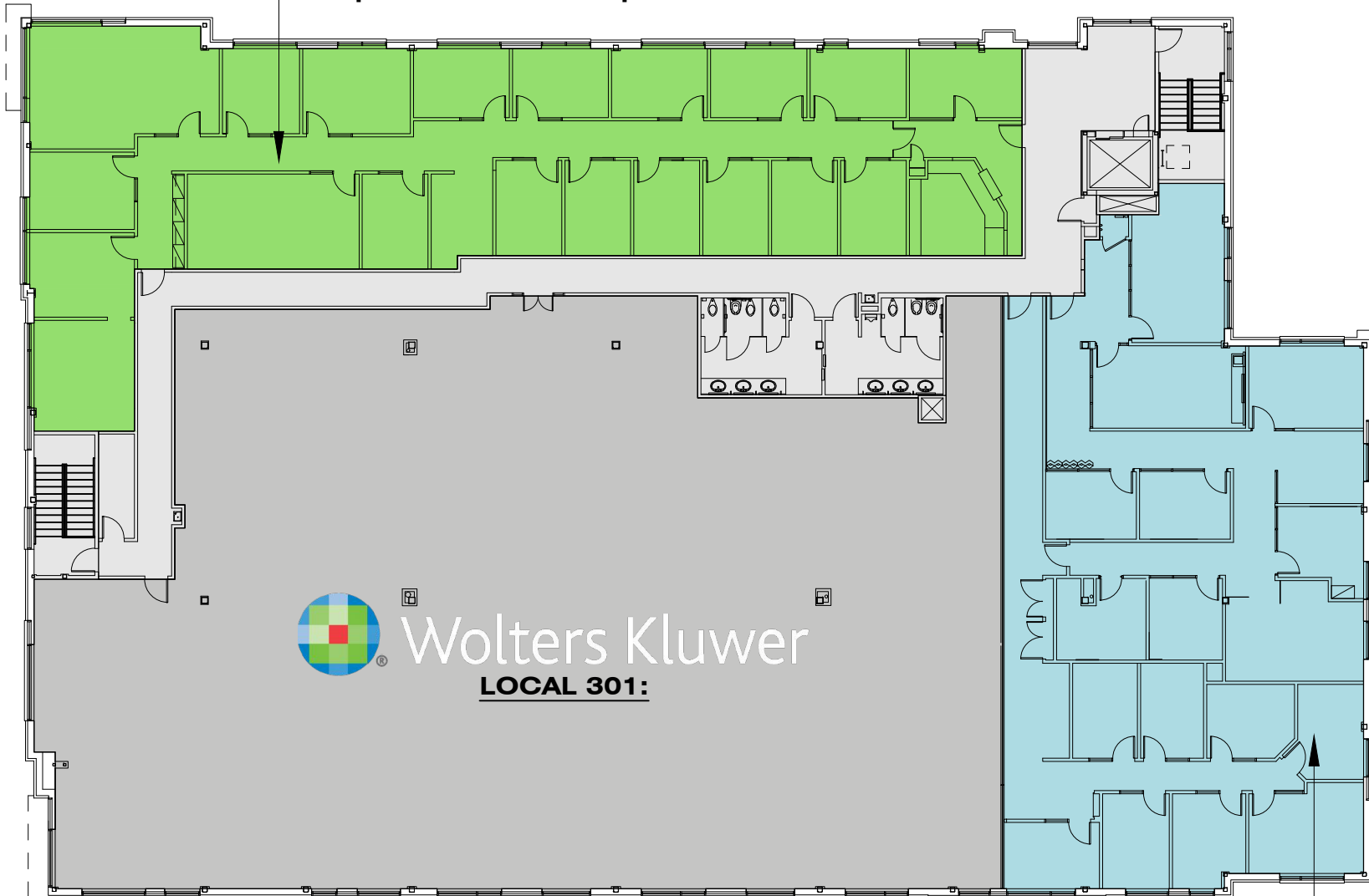


Stationnement

LOCAL À LOUER 302:
sup. utilisable : 3 955 pi²
sup. locative : 4 510 pi²

rue King Ouest

Stationnement



Wolters Kluwer

LOCAL 301:

- * L'aménagement intérieur des espaces locatifs peut être ajusté au besoin.
- * Des cloisons mitoyennes peuvent être ajoutées selon les besoins.

LOCAL À LOUER 303:
sup. utilisable : 3 713 pi²
sup. locative : 4 234 pi²

Boulevard Jacques-Cartier Nord

NIVEAU 3