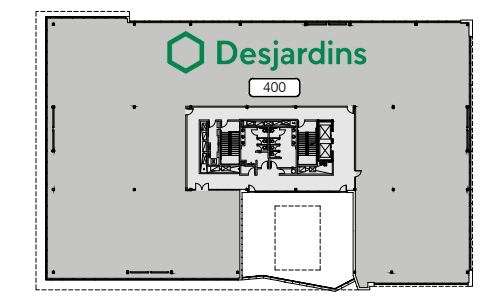
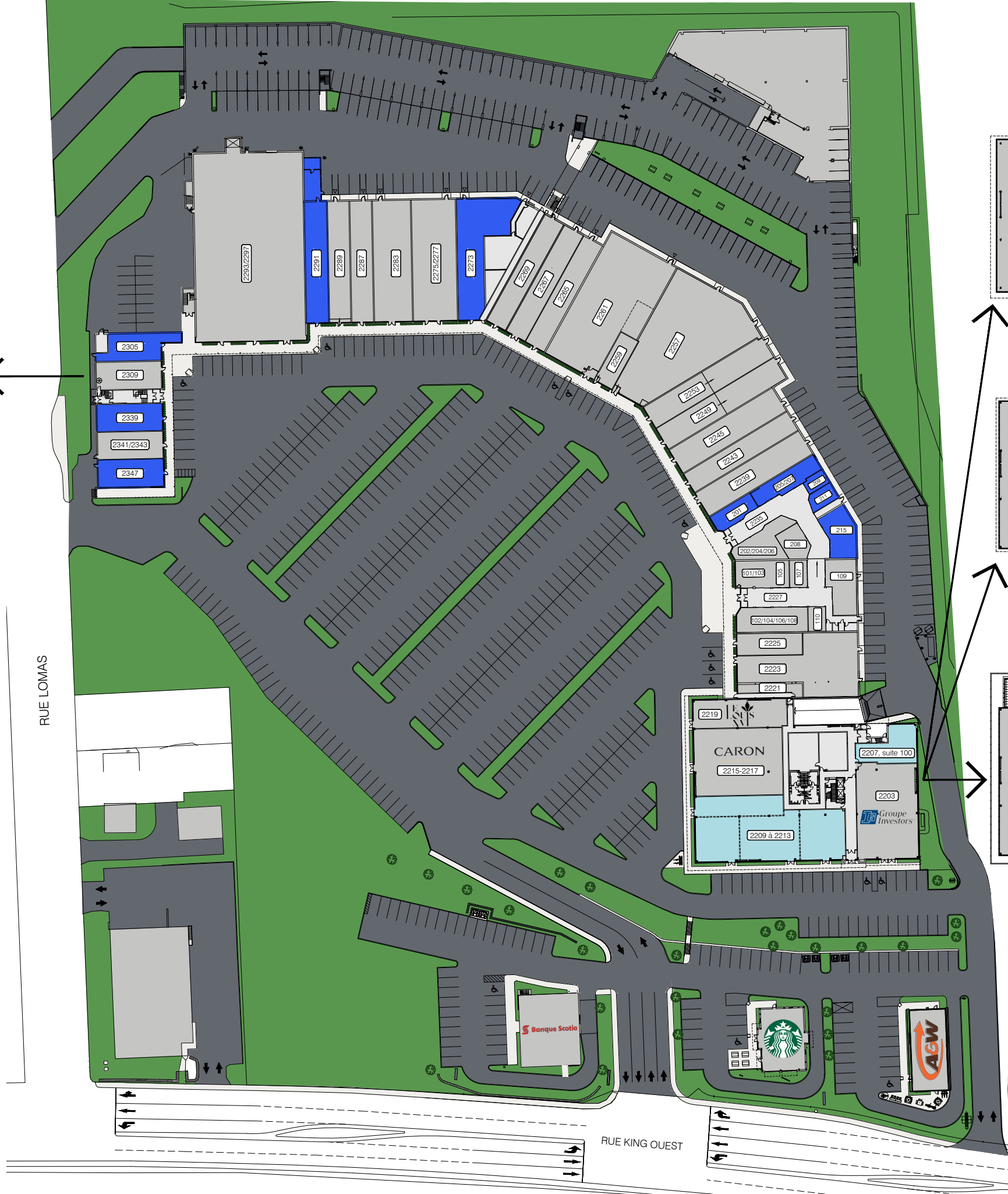
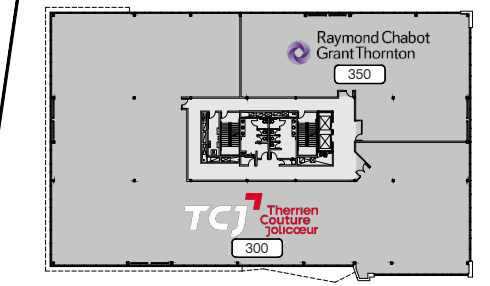


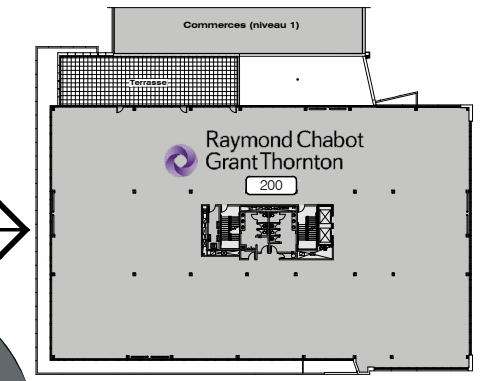
NIVEAU 2



NIVEAU 4



NIVEAU 3



NIVEAU 2

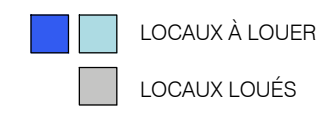
NOMENCLATURE DES LOCAUX DU CENTRE COMMERCIAL

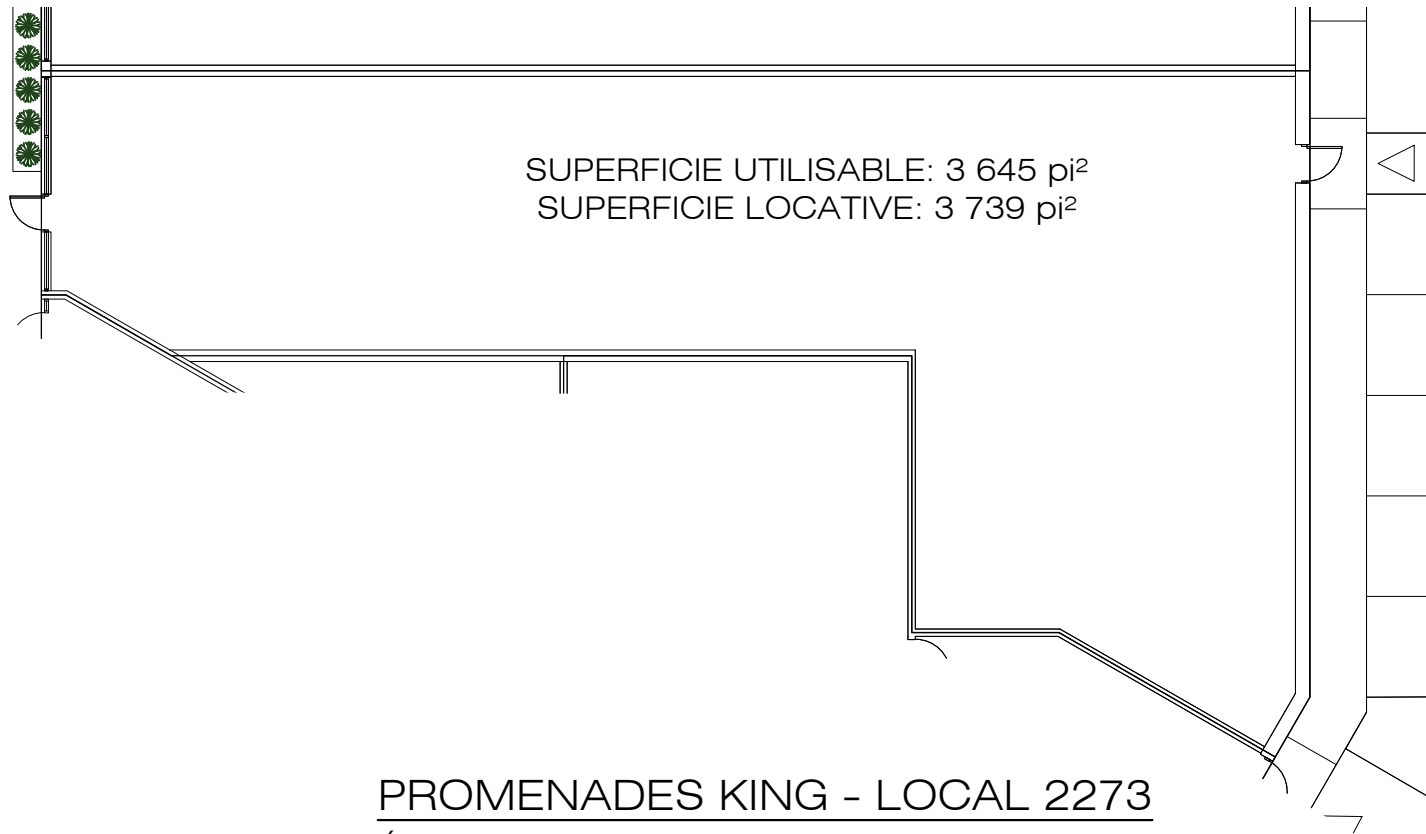
- | | | | |
|-----------|-----------------------------|-----------------|--|
| 2221 | LE LOUIS XVI | 101/103 | LE CENTRE AES - EXPERTS EN VACCINATION |
| 2223 | RESTAURANT SHOGUN SUSHI | 102/104/106/108 | BIKINI ET DENTELLE |
| 2225 | BIJOUTERIE SKINNER & NADEAU | 105 | CENTURY 21 EXPERT |
| 2239 | TABAGIE KING | 107 | MB CARTES |
| 2243 | BOUTIQUE SUBTILE | 109 | CAFÉ DELUXE VIETNAMIEN |
| 2245 | BOUTIQUE ORIENT | 110 | MÉTAMORPHOSE BEAUTÉ |
| 2249 | GOURMANDE BOUTIQUE | 201 | LOCAL À LOUER |
| 2253 | CHAUSSURES PANDA | 202/204/206 | L'O DE L'AUBE |
| 2257 | LASER GAME ÉVOLUTION | 205/207 | LOCAL À LOUER |
| 2259 | LES BARBIERS KING | 208 | CHAMBRE IMMOBILIÈRE DE L'ESTRIE |
| 2261 | PHARMACIE FAMILIPRIX | 209 | LOCAL À LOUER |
| 2265 | CHOCO-LÀ | 211 | LOCAL À LOUER |
| 2267 | BOUTIQUE FAN CLUB | 215 | LOCAL À LOUER |
| 2269 | BOUTIQUE FILLES D'ÈVE | 2305 | LOCAL À LOUER |
| 2273 | LOCAL À LOUER | 2309 | BIJOUTERIE FERNAND TURCOTTE |
| 2275/2277 | OPTO PLUS | 2339 | LOCAL À LOUER |
| 2283 | GRENIER | 2341/2343 | PEINTURE DÉCO M.B. |
| 2287 | MODE JULES VERREAULT | 2347 | LOCAL À LOUER |
| 2289 | BOUTIQUE POUR LUI | | |
| 2291 | LOCAL À LOUER | | |
| 2293/2297 | RENAISSANCE FRIPE-PRIX | | |

NOMENCLATURE DES LOCAUX DU NOUVEL ÉDIFICE À BUREAUX

- 2203 INVESTORS
- 2207, suite 100 LOCAL À LOUER
SUPERFICIE LOCATIVE: 1 636 PI.CA.
- 2209 à 2213 LOCAL À LOUER (SUBDIVISIBLE)
SUPERFICIE LOCATIVE: 8 313 PI.CA. MAX.
- 2215-2217 CARON CHAUSSURES
- 2219 RESTAURANT LE LOUIS XVI
- 200 RAYMOND CHABOT GRANT THORNTON
- 300 THERRIEN COUTURE JOLICOEUR
- 350 RAYMOND CHABOT GRANT THORNTON
- 400 DESJARDINS

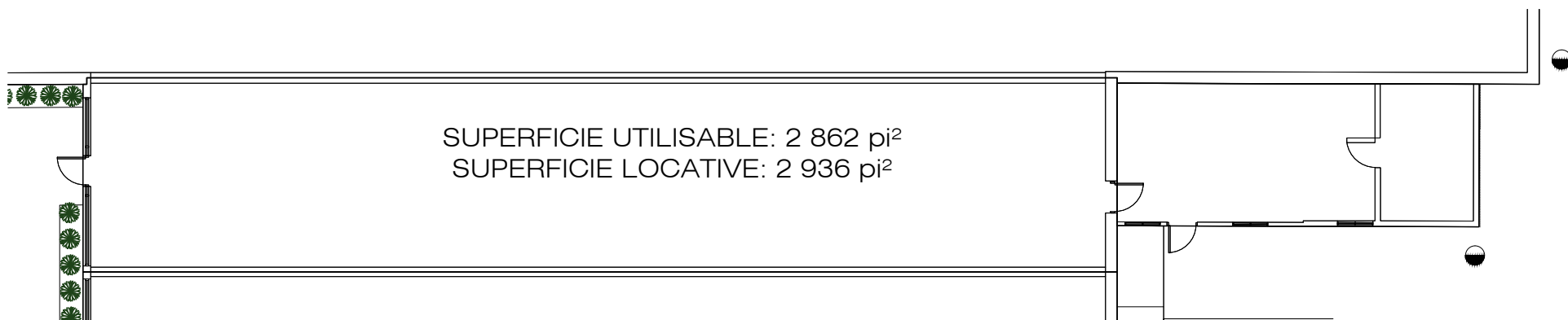
LÉGENDE





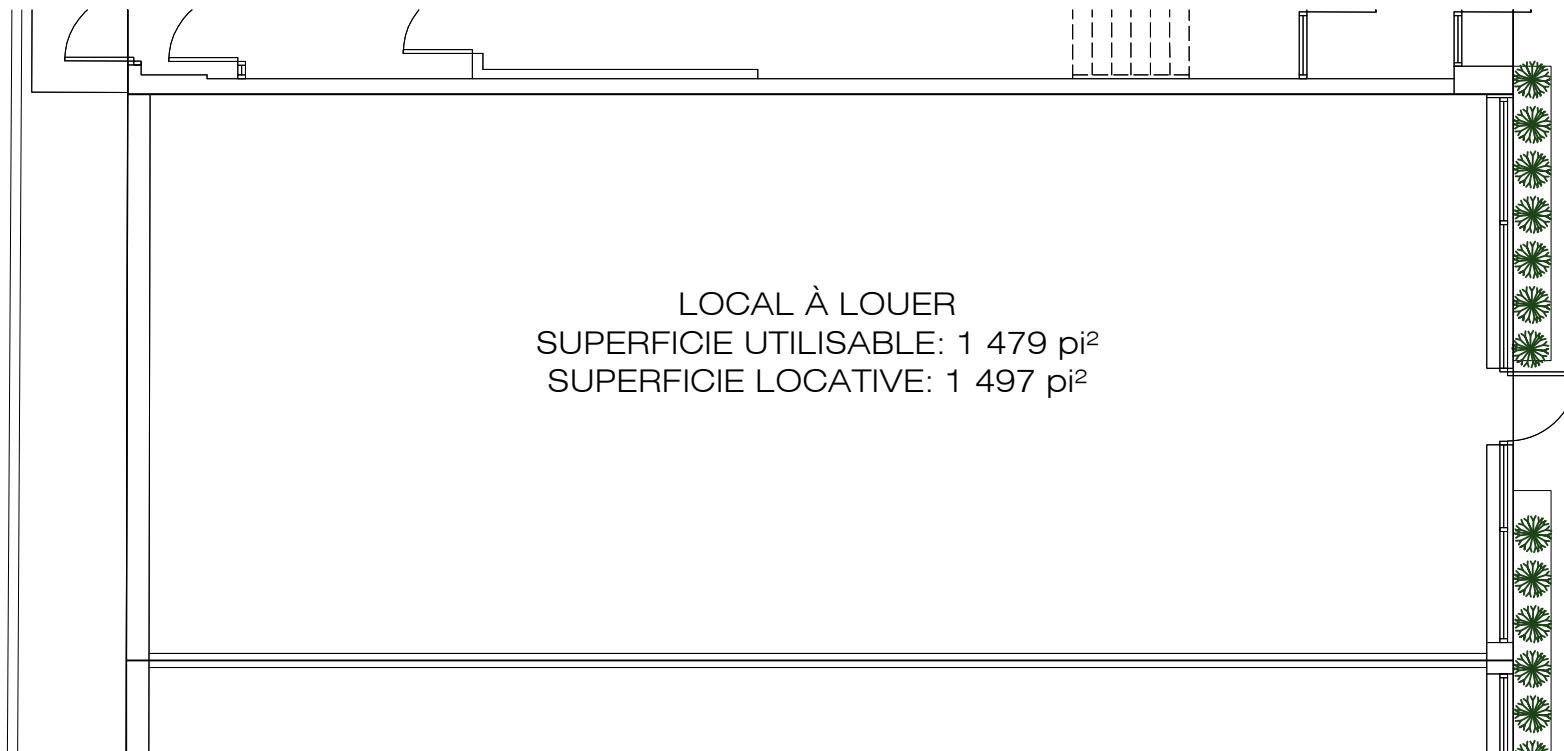
PROMENADES KING - LOCAL 2273

ÉCH: 1:200



PROMENADES KING - LOCAL 2291

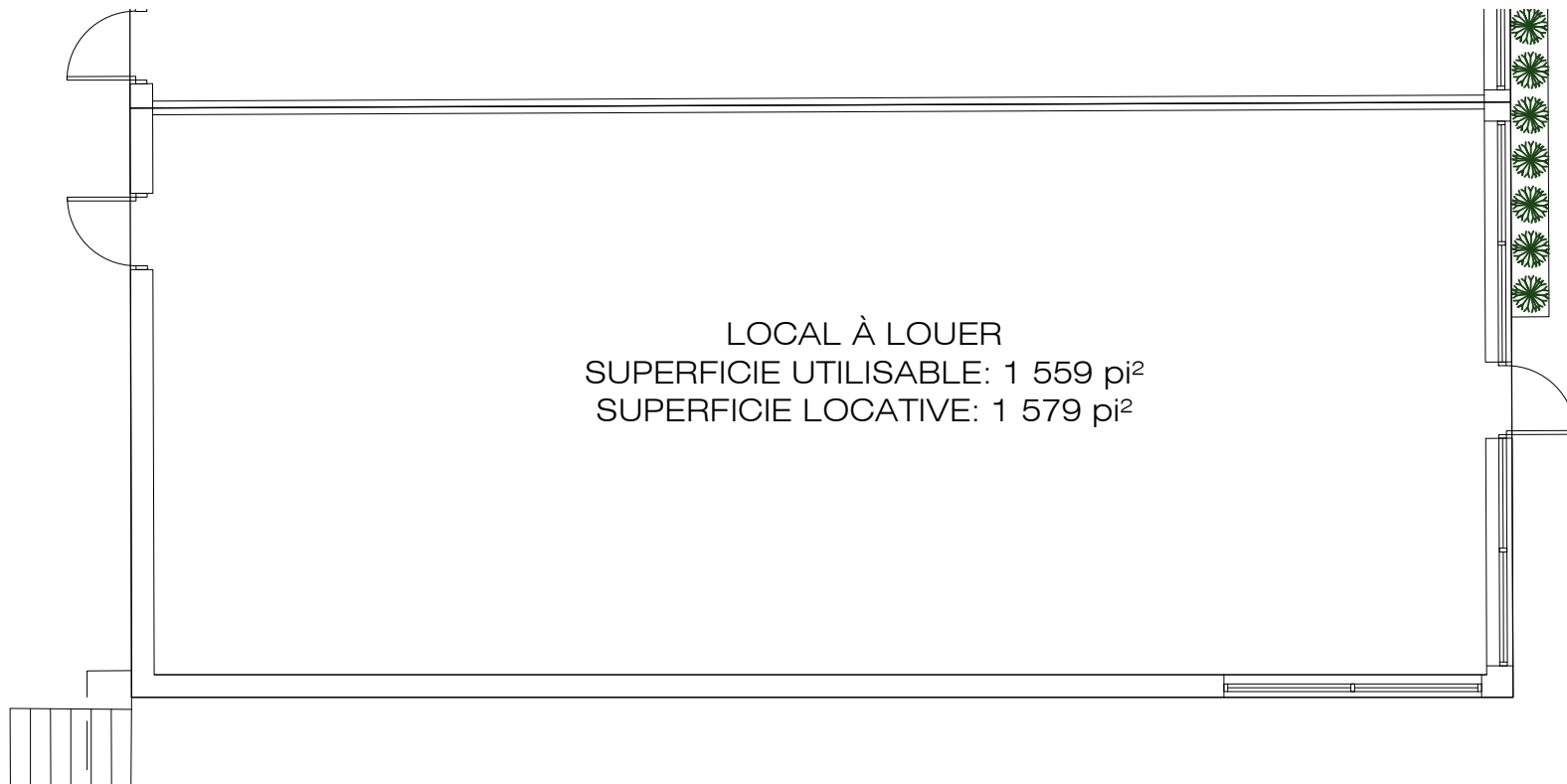
ÉCH: 1:200



LOCAL À LOUER
SUPERFICIE UTILISABLE: 1 479 pi²
SUPERFICIE LOCATIVE: 1 497 pi²

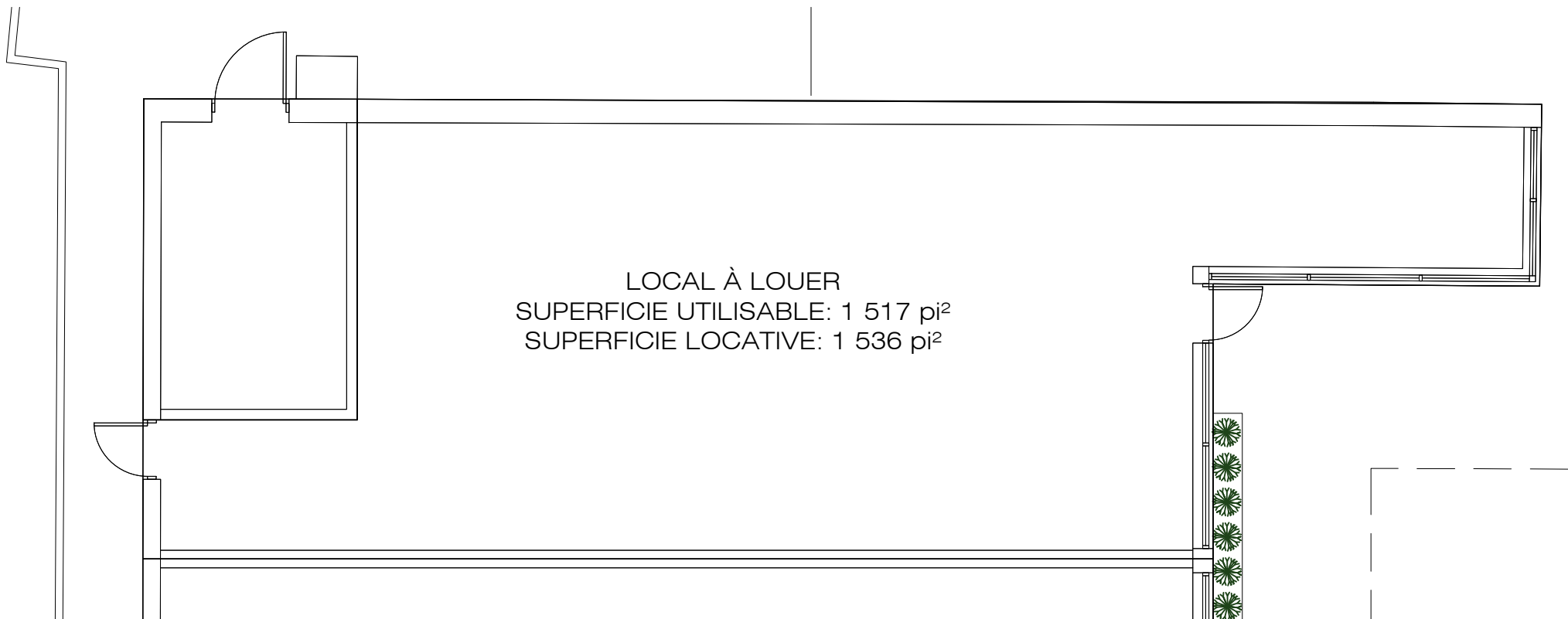
PROMENADES KING - LOCAL 2339

ÉCH: 1:100



PROMENADES KING - LOCAL 2347

ÉCH: 1:100



LOCAL À LOUER
SUPERFICIE UTILISABLE: 1 517 pi²
SUPERFICIE LOCATIVE: 1 536 pi²

PROMENADES KING - LOCAL 2305
ÉCH: 1:100