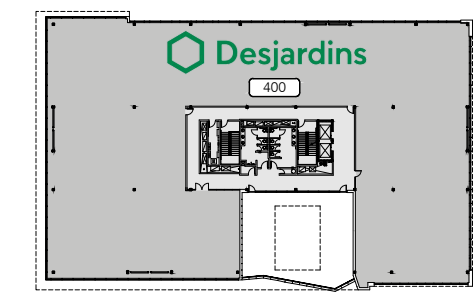
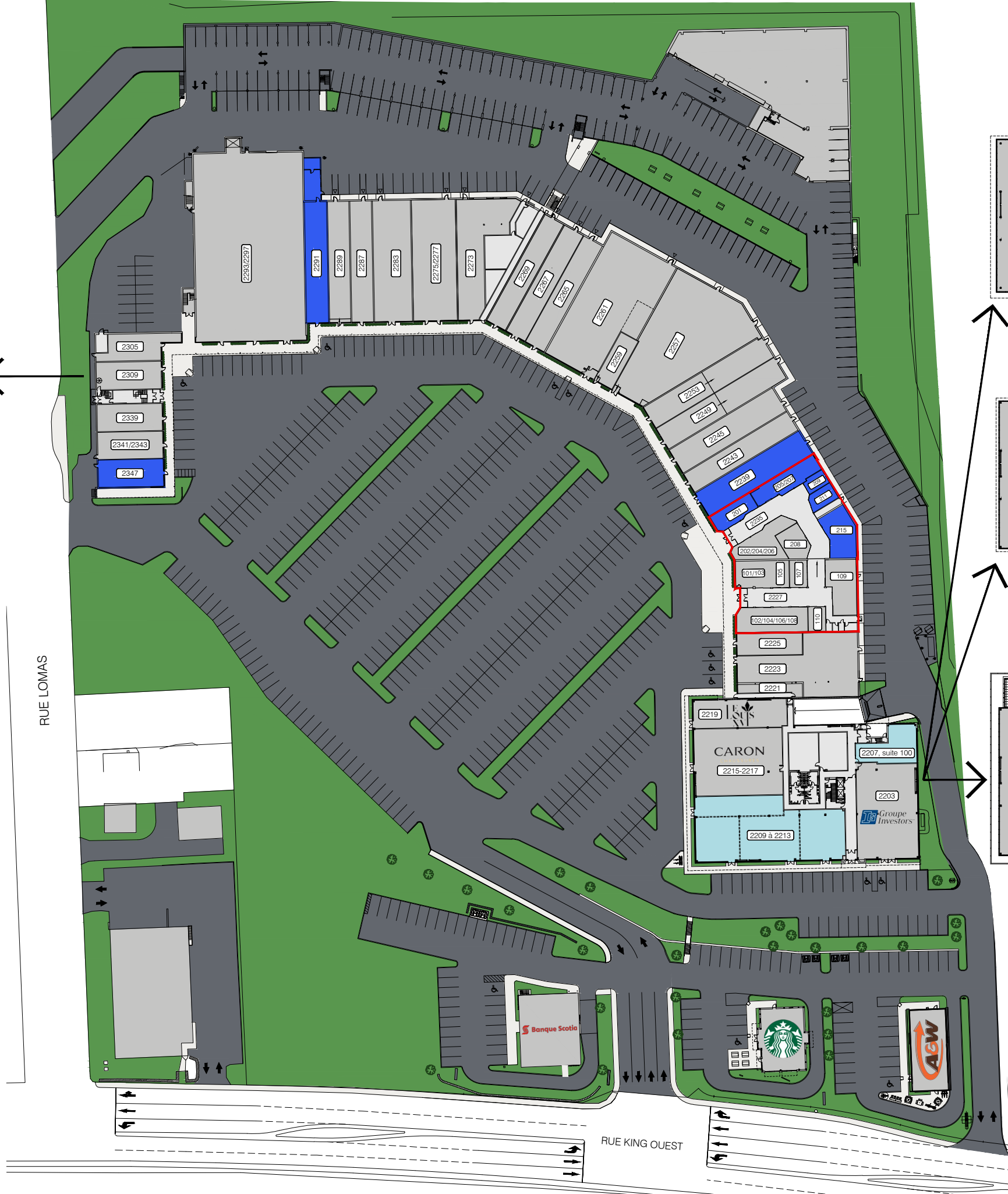
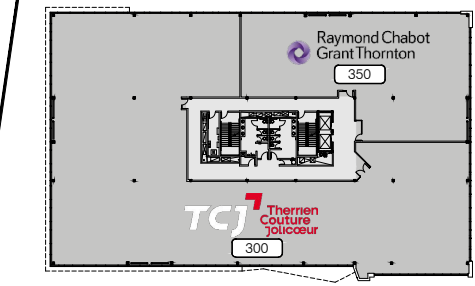


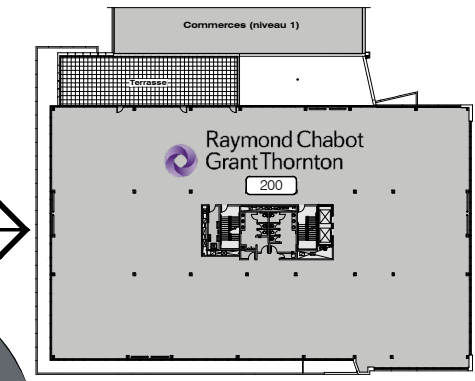
**NIVEAU 2**



**NIVEAU 4**



**NIVEAU 3**



**NIVEAU 2**

**NOMENCLATURE DES LOCAUX DU CENTRE COMMERCIAL**

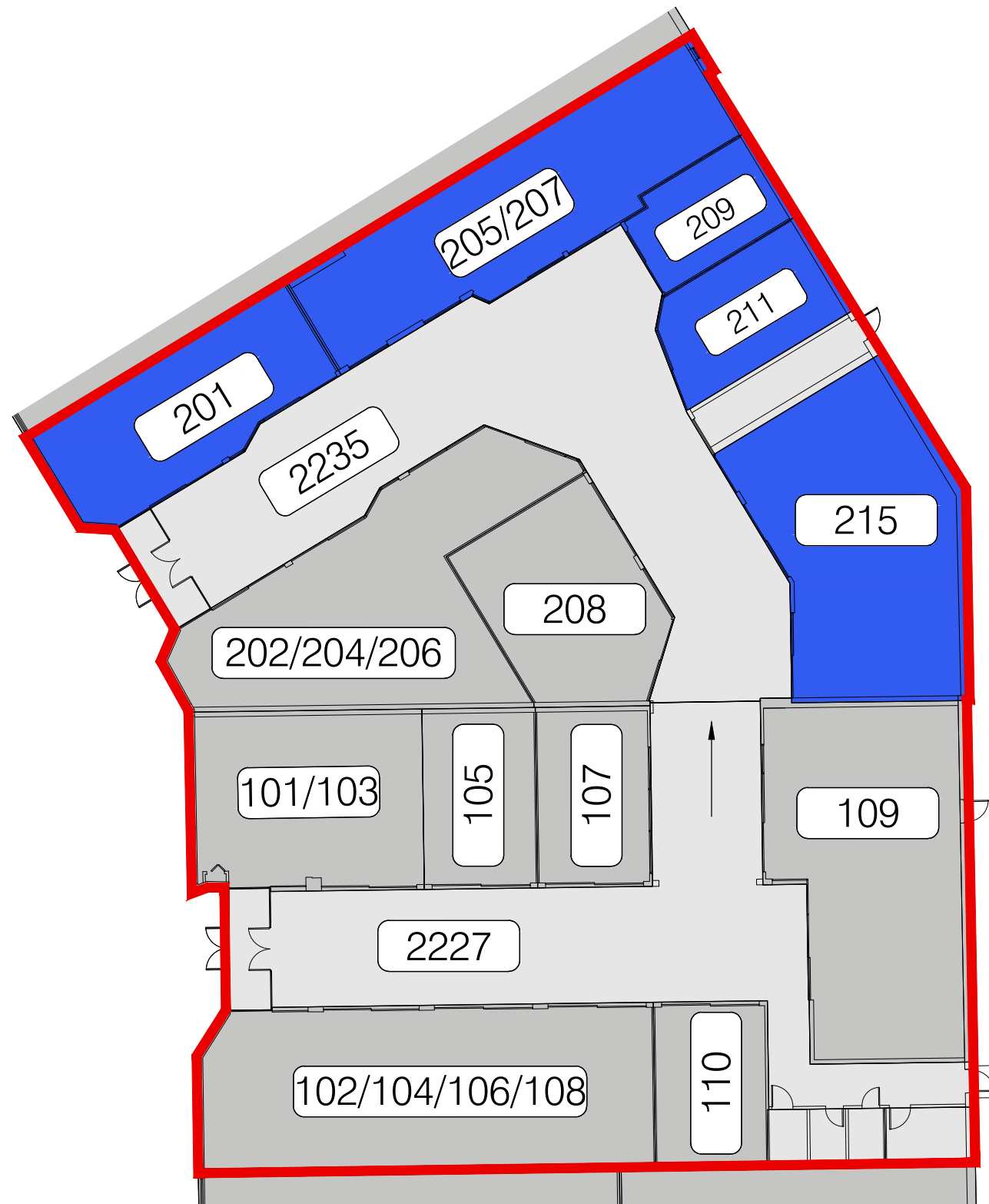
- |           |                             |                 |                                        |
|-----------|-----------------------------|-----------------|----------------------------------------|
| 2221      | LE LOUIS XVI                | 101/103         | LE CENTRE AES - EXPERTS EN VACCINATION |
| 2223      | RESTAURANT SHOGUN SUSHI     | 102/104/106/108 | BIKINI ET DENTELLE                     |
| 2225      | BIJOUTERIE SKINNER & NADEAU | 105             | CENTURY 21 EXPERT                      |
| 2239      | LOCAL À LOUER               | 107             | MB CARTES                              |
| 2243      | BOUTIQUE SUBTILE            | 109             | CAFÉ DELUXE VIETNAMIEN                 |
| 2245      | BOUTIQUE ORIENT             | 110             | MÉTAMORPHOSE BEAUTÉ                    |
| 2249      | GOURMANDE BOUTIQUE          | 201             | LOCAL À LOUER                          |
| 2253      | CHAUSSURES PANDA            | 202/204/206     | L'O DE L'AUBE                          |
| 2257      | LASER GAME ÉVOLUTION        | 205/207         | LOCAL À LOUER                          |
| 2259      | LES BARBIERS KING           | 208             | CHAMBRE IMMOBILIÈRE DE L'ESTRIE        |
| 2261      | PHARMACIE FAMILIPRIX        | 209             | LOCAL À LOUER                          |
| 2265      | CHOCO-LÀ                    | 211             | LOCAL À LOUER                          |
| 2267      | BOUTIQUE FAN CLUB           | 215             | LOCAL À LOUER                          |
| 2269      | BOUTIQUE FILLES D'ÈVE       |                 |                                        |
| 2273      | ORANGE THEORY               |                 |                                        |
| 2275/2277 | OPTO PLUS                   | 2305            | TRICOT-THÉ SERRÉ                       |
| 2283      | GRENIER                     | 2309            | BIJOUTERIE FERNAND TURCOTTE            |
| 2287      | MODE JULES VERREAULT        | 2339            | GTR SANTÉ                              |
| 2289      | BOUTIQUE POUR LUI           | 2341/2343       | PEINTURE DÉCO M.B.                     |
| 2291      | LOCAL À LOUER               | 2347            | LOCAL À LOUER                          |
| 2293/2297 | RENAISSANCE FRIPE-PRIX      |                 |                                        |

**NOMENCLATURE DES LOCAUX DU NOUVEL ÉDIFICE À BUREAUX**

- |                 |                                                                        |
|-----------------|------------------------------------------------------------------------|
| 2203            | INVESTORS                                                              |
| 2207, suite 100 | LOCAL À LOUER<br>SUPERFICIE LOCATIVE: 1 636 PI.CA.                     |
| 2209 à 2213     | LOCAL À LOUER (SUBDIVISIBLE)<br>SUPERFICIE LOCATIVE: 8 313 PI.CA. MAX. |
| 2215-2217       | CARON CHAUSSURES                                                       |
| 2219            | RESTAURANT LE LOUIS XVI                                                |
| 200             | RAYMOND CHABOT GRANT THORNTON                                          |
| 300             | THERRIEN COUTURE JOLICOEUR                                             |
| 350             | RAYMOND CHABOT GRANT THORNTON                                          |
| 400             | DESJARDINS                                                             |

**LÉGENDE**

- LOCAUX À LOUER
- LOCAUX LOUÉS



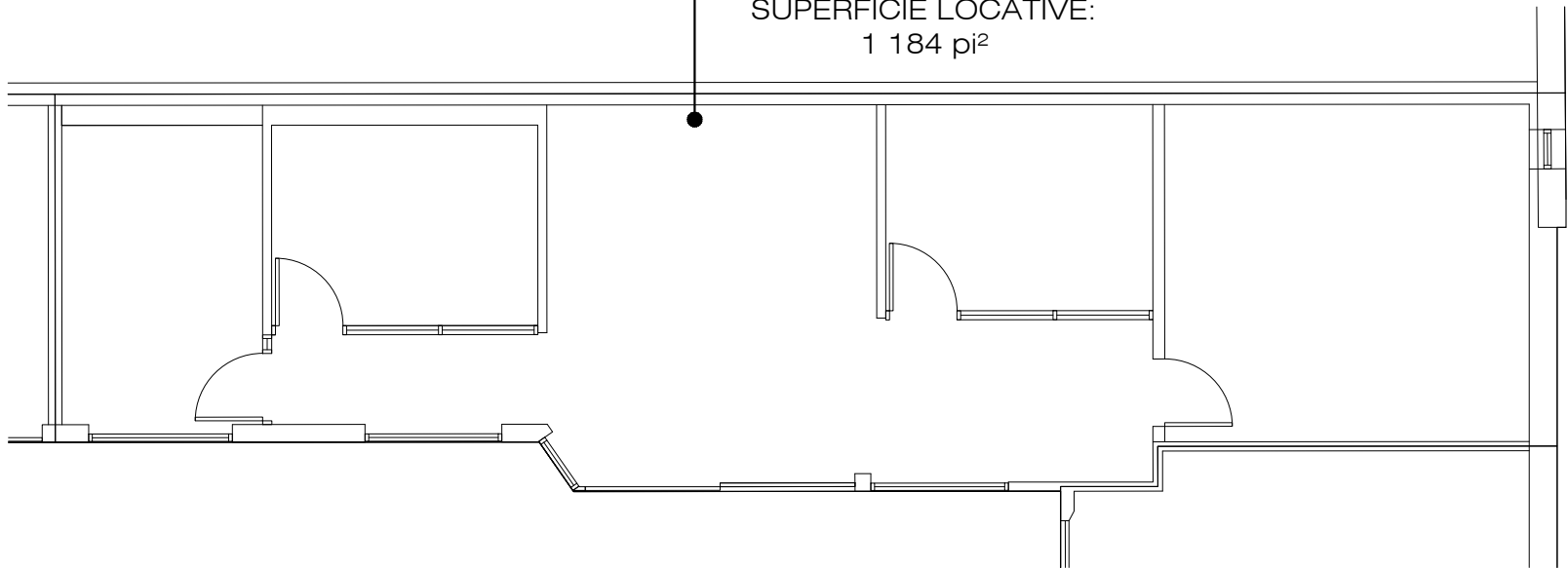
MAIL 2227	101/103	LE CENTRE AES - EXPERTS EN VACCINATION
	102/104/106/108	BIKINI ET DENTELLE
	105	CENTURY 21 EXPERT
	107	MB CARTES
	109	CAFÉ DELUXE VIETNAMEIEN
	110	MÉTAMORPHOSE BEAUTÉ
MAIL 2235	201	LOCAL À LOUER
	202/204/206	L'O DE L'AUBE
	205/207	LOCAL À LOUER
	208	CHAMBRE IMMOBILIÈRE DE L'ESTRIE
	209	LOCAL À LOUER
	211	LOCAL À LOUER
	215	LOCAL À LOUER



PROMENADES KING - MAIL 2235, LOCAL 201

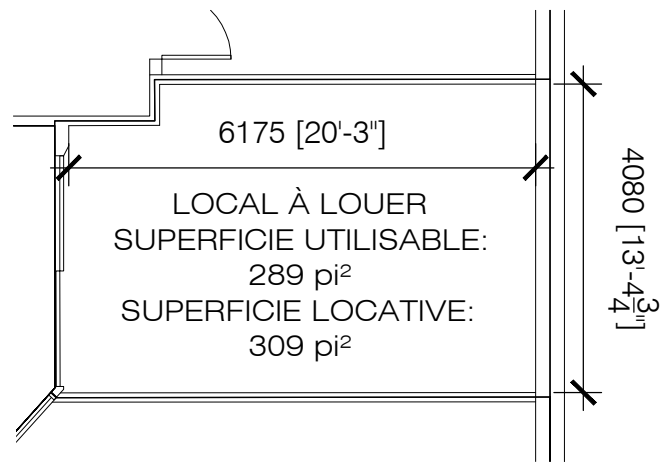
ÉCH: 1:100

LOCAL À LOUER  
SUPERFICIE UTILISABLE:  
1 101 pi<sup>2</sup>  
SUPERFICIE LOCATIVE:  
1 184 pi<sup>2</sup>



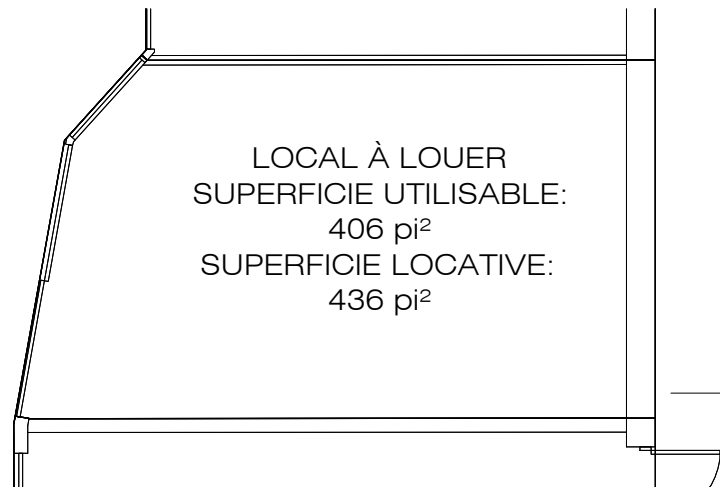
PROMENADES KING - MAIL 2235, LOCAL 205/207

ÉCH: 1:100



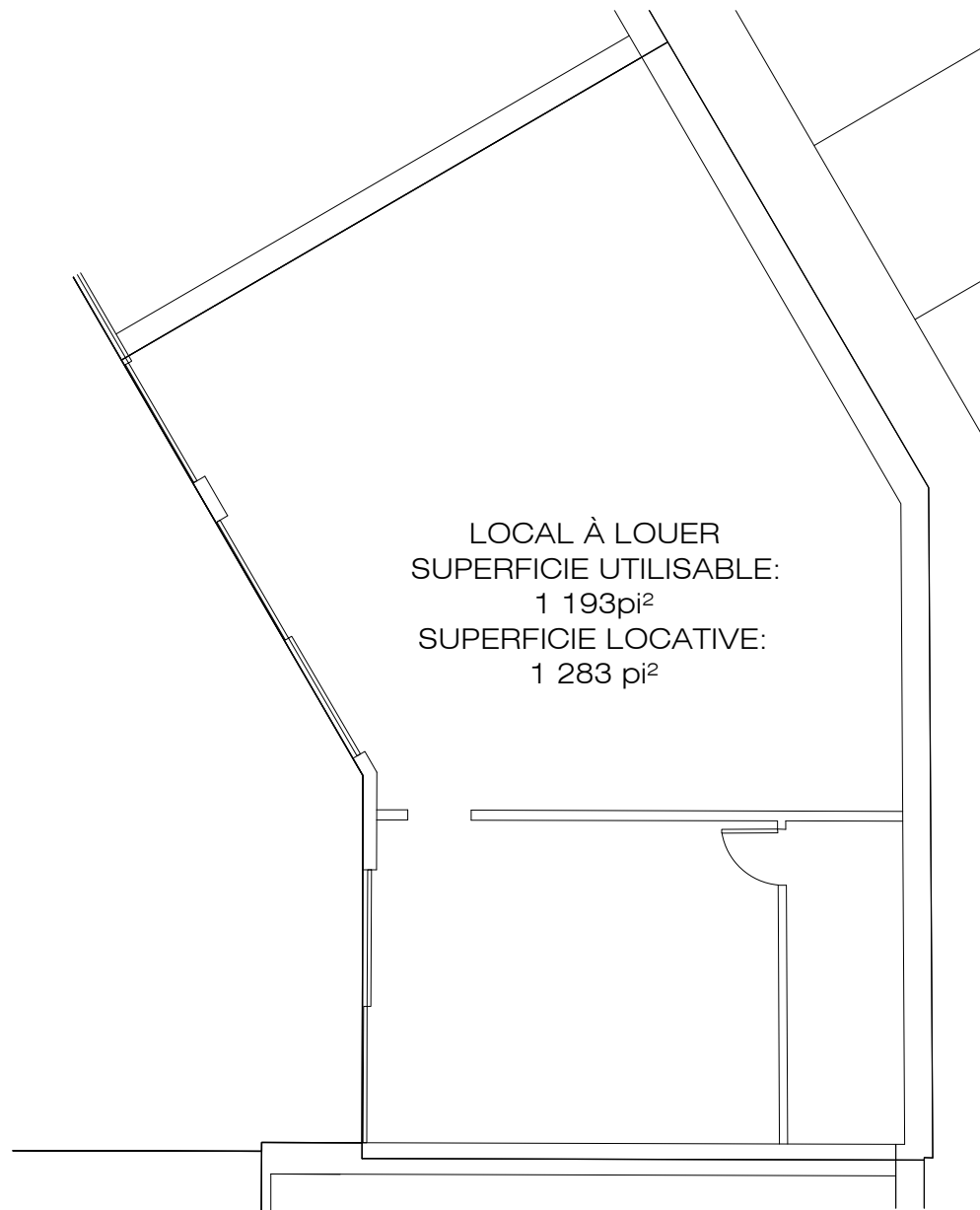
PROMENADES KING - MAIL 2235, LOCAL 209

ÉCH: 1:100



PROMENADES KING - MAIL 2235, LOCAL 211

ÉCH: 1:100



PROMENADES KING - MAIL 2235, LOCAL 215

ÉCH: 1:100