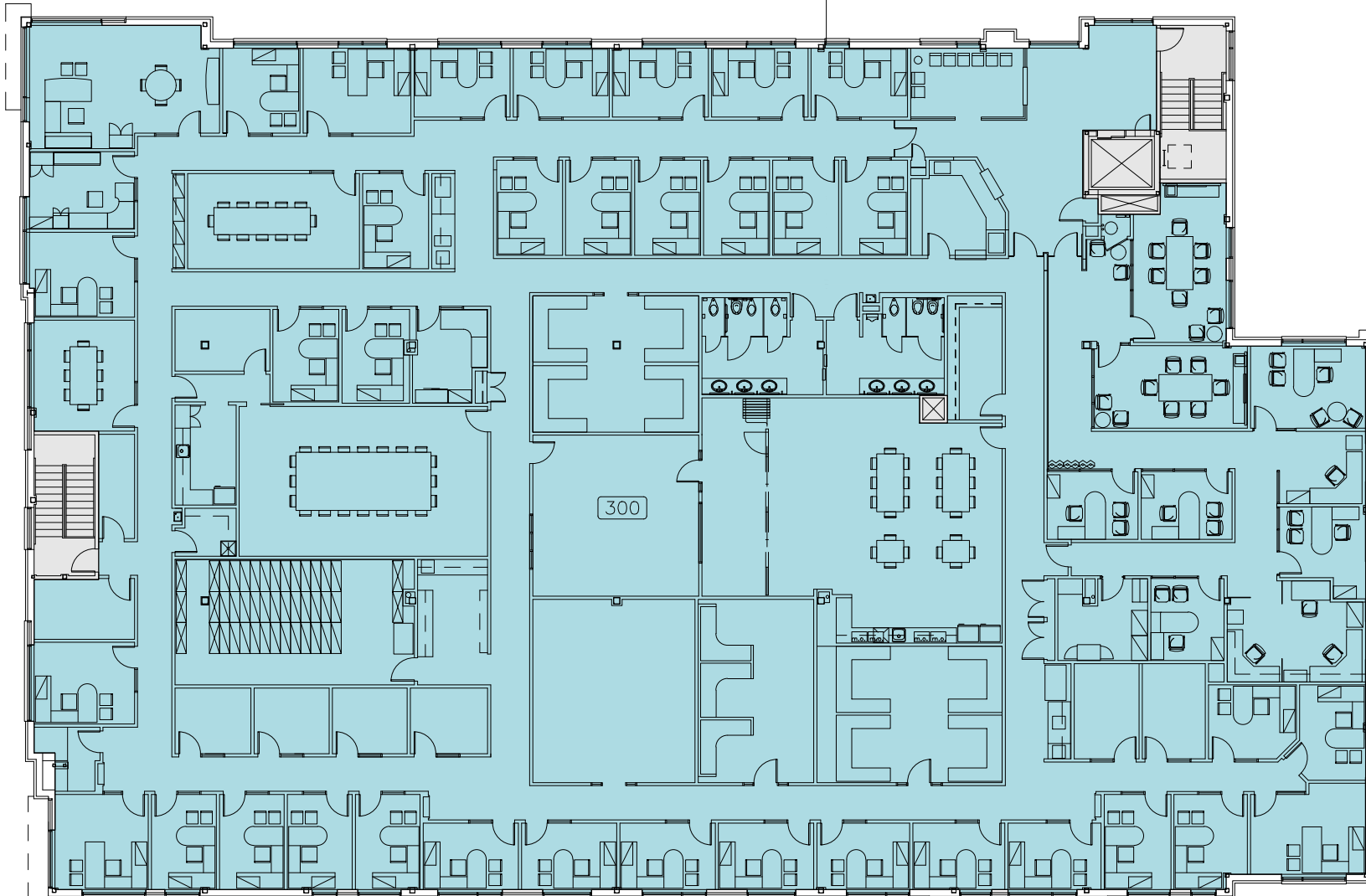


Stationnement

LOCAL À LOUER

**sup. locative: 18 418 pi²
sup. utilisable: 17 866 pi²**

rue King Ouest



Stationnement

- * L'aménagement intérieur de l'espace locatif peut être ajusté au besoin.
- * Des cloisons mitoyennes peuvent être ajoutées selon les besoins.

Boulevard Jacques-Cartier Nord

NIVEAU 3