



PLATEAU SAINT-JOSEPH

LOCATION COMMERCIALE – 1500 à 75 000 PI²

TERRAINS COMMERCIAUX VACANTS - 1,9 MILLIONS PI²





INFORMATION

PLATEAU SAINT-JOSEPH

LES TERRAINS VACANTS SONT LOCALISÉS DANS LA PARTIE NORD-OUEST DE LA VILLE DE SHERBROOKE À PROXIMITÉ DE L'INTERSECTION DES AUTOROUTES 410 ET 10

COMMERCES ACTUELS

- Ce centre commercial de type « Power Center » a débuté en 2004 et plusieurs commerces s'y sont installés, notamment Wal-Mart, Canadian Tire, Home Depot, Tanguay, Brick, Meubles Léon, Michael's, Structube, L'Équipeur, EB Games et le Centre de Foires de Sherbrooke.
- Costco est arrivé en 2020 et depuis 2022, Princess Auto, McDonald, Starbucks, Yuzu, Subway et Consignation se sont implantés sur le site.

DISPONIBILITÉ

- Les terrains disponibles pour la construction sont situés dans le quadrilatère formé par le boulevard de Monseigneur-Fortier, le boulevard du Plateau Saint-Joseph, le boulevard Josaphat-Rancourt et la rue Achille-Beaucher à l'arrière du Centre de foires et qui rejoint le boulevard de Monseigneur Fortier.



PHOTOS

PLATEAU SAINT-JOSEPH





PHOTO PLATEAU SAINT-JOSEPH





PLAN D'IMPLANTATION PLATEAU ST-JOSEPH





PLAN 3600, BOUL. DE MGR FORTIER PLATEAU ST-JOSEPH





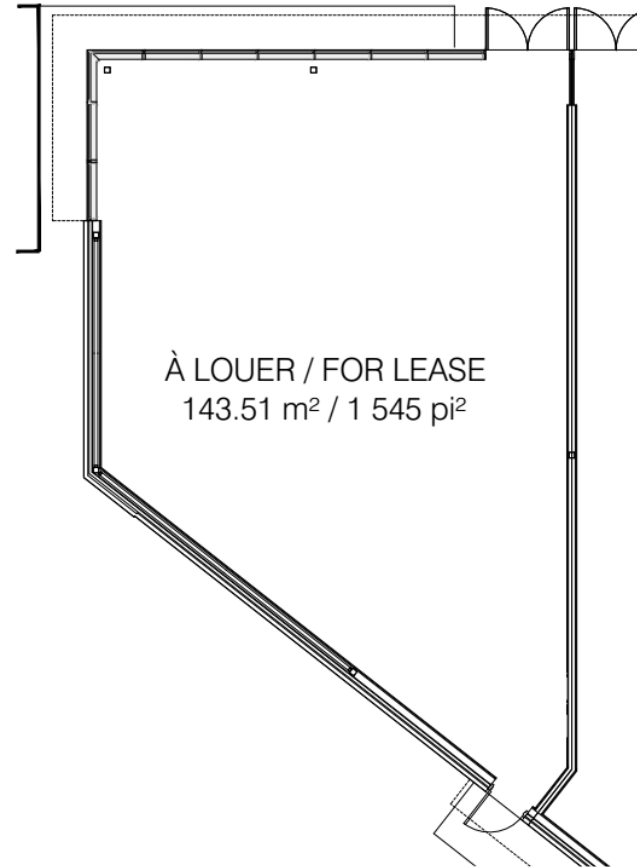
PLAN 3600, BOUL. DE MGR FORTIER PLATEAU ST-JOSEPH





PLAN

REZ-DE-CHAUSSÉE / 3 600, BOUL. DE MGR FORTIER – SUITE 300



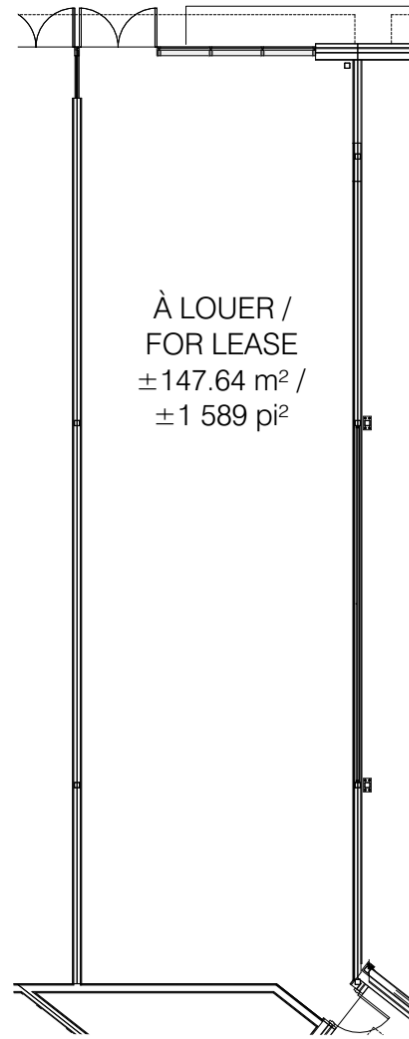
À LOUER / FOR LEASE
143.51 m² / 1 545 pi²

VUE EN PLAN - FLOOR PLAN
3600 BOUL. MONSEIGNEUR-FORTIER SUITE 300 - SPACE 300



PLAN

REZ-DE-CHAUSSÉE / 3 600, BOUL. DE MGR FORTIER – SUITE 330

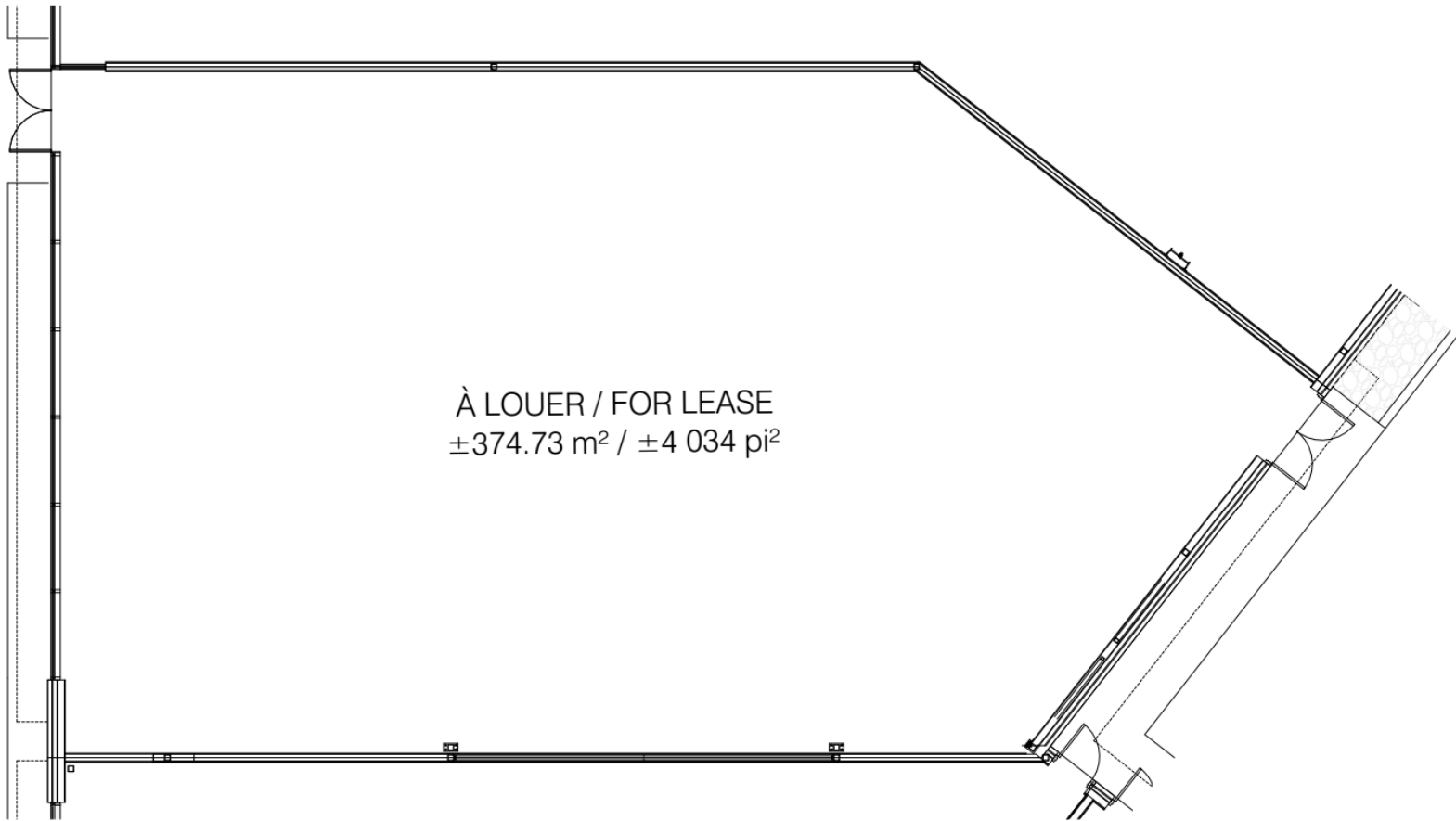


VUE EN PLAN - FLOOR PLAN
3600 BOUL. MONSIEUR-FORTIER SUITE 330 - SPACE 330



PLAN

REZ-DE-CHAUSSÉE / 3 600, BOUL. DE MGR FORTIER – SUITE 340



VUE EN PLAN - FLOOR PLAN
3600 BOUL. MONSEIGNEUR-FORTIER SUITE 340 - SPACE 340



IMMEX SOCIÉTÉ IMMOBILIÈRE

SERVICES DE QUALITÉ, PERSONNALISÉS ET RAPIDES

**PLUS DE 1,9 MILLION PI²
DE LOCAUX DE BUREAUX,
COMMERCIAUX ET INDUSTRIELS**

FONDÉE IL Y A PLUS DE 50 ANS



**IMMEX SOCIÉTÉ IMMOBILIÈRE VALORISE
L'ENGAGEMENT SOCIAL DANS SA
COMMUNAUTÉ ET A COMME OBJECTIF DE
REDISTRIBUER, 1% DE SES REVENUS
ANNUELS À DES CAUSES ET DES
ORGANISMES DE BIENFAISANCE.**

UNE ENTREPRISE RÉPUTÉE

IMMEX Société Immobilière compte à son actif plus de 1.9 million de pieds carrés répartis dans une trentaine d'immeubles de bureaux, commerciaux et industriels, et plus de 3 millions de pieds carrés de terrain à développer.

Fondée il y a plus de 50 ans, IMMEX Société Immobilière détient une expertise qui lui permet de jouir d'une reconnaissance accrue dans le domaine du développement et de la gestion immobilière à Sherbrooke.

L'ÉQUIPE IMMEX SOCIÉTÉ IMMOBILIÈRE

L'équipe d'IMMEX Société Immobilière compte plus d'une trentaine d'employés dévoués et expérimentés en développement, en gestion immobilière et en entretien d'immeubles. Notre équipe qualifiée est composée de gestionnaires de projets, de constructeurs et d'entrepreneurs chevronnés dans leur domaine respectif.

DES SERVICES DE QUALITÉ POUR NOS LOCATAIRES

IMMEX Société Immobilière est reconnue pour son efficacité en développement et en gestion immobilière. L'entretien préventif et la modernisation de nos immeubles sont des priorités pour nous. Notre engagement auprès de nos locataires se distingue par notre service personnalisé et notre rapidité d'action.



IMMEX.CA