

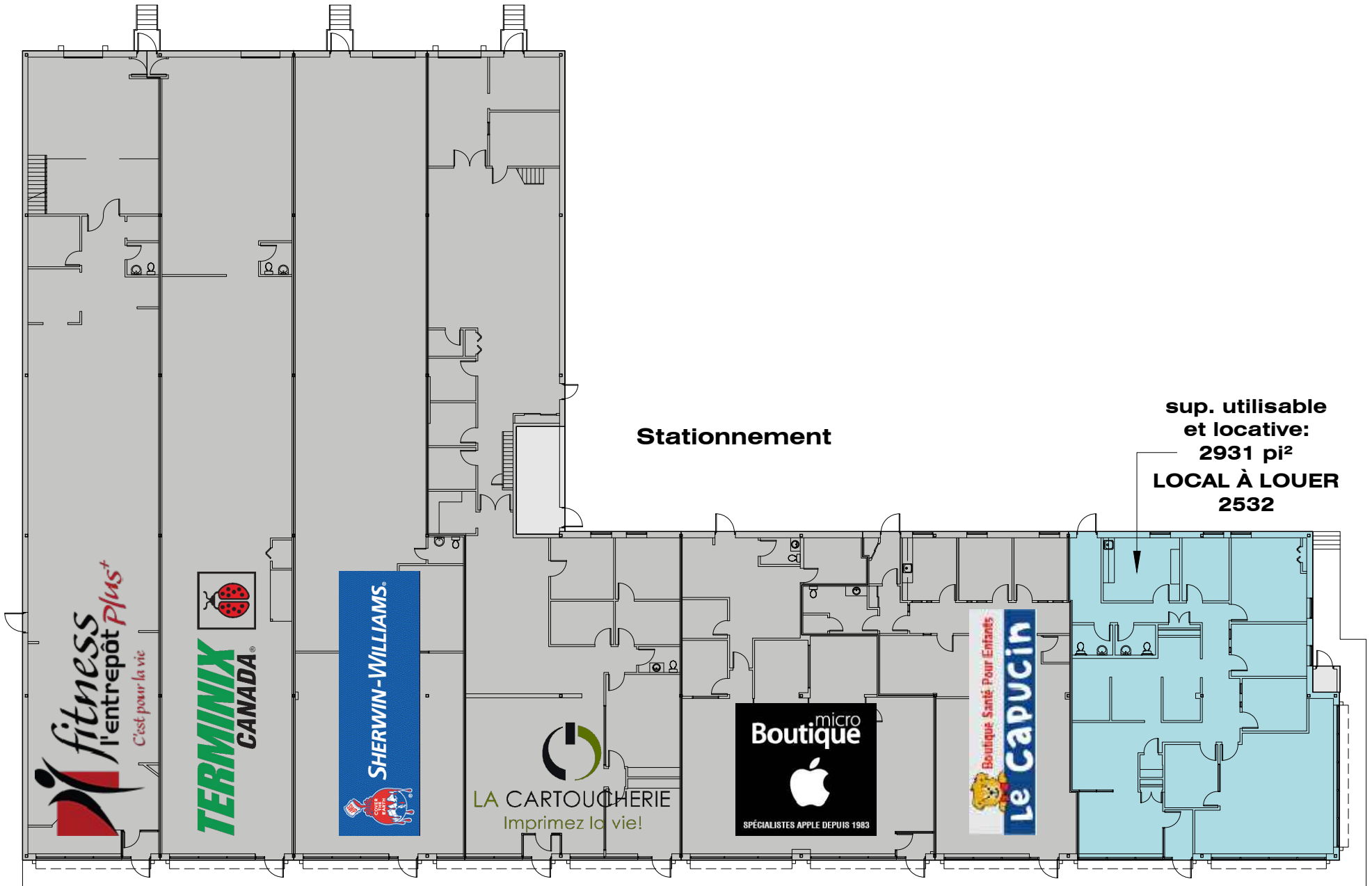
Stationnement

Stationnement

Stationnement

rue des Quatre-Pins

sup. utilisable  
et locative:  
2931 pi<sup>2</sup>  
**LOCAL À LOUER**  
2532

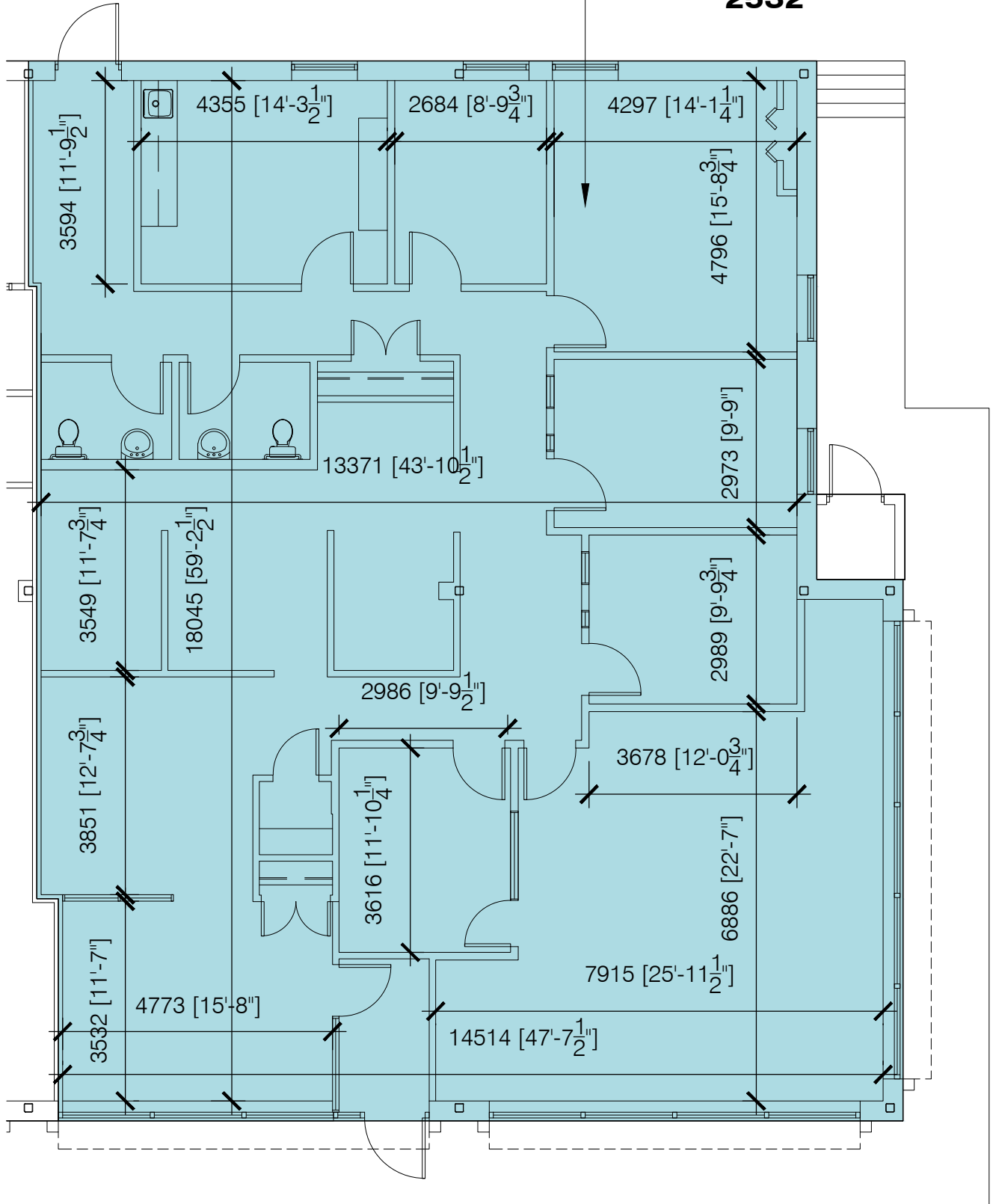


Stationnement

rue King Ouest

NIVEAU 1

sup. utilisable  
et locative:  
**2931 pi<sup>2</sup>**  
**LOCAL À LOUER**  
**2532**



PLAN - LOCAL 2532, rue KING OUEST

ÉCH: 1:100