

RUE LOMAS

ATMOSPHERE

RUE KING OUEST

NOMENCLATURE DES LOCAUX

- 2209/2211 LOCAL À LOUER
- 2213 LOCAL À LOUER
- 2215 LOCAL À LOUER
- 2217 BARBIERS KING
- 2219 BIJOUTERIE SKINNER & NADEAU INC.
- 2223 RESTAURANT SHOGUN SUSHI
- 2225 LOCAL À LOUER
- 2239 TABAGIE KING LTE.
- 2243 BOUTIQUE SUBTILE
- 2245 LOCAL À LOUER
- 2249 LOCAL À LOUER
- 2253 CHAUSSURES PANDA
- 2257 LOCAL À LOUER
- 2259 LOCAL À LOUER
- 2261 PHARMACIE FAMILIPRIX
- 2265 ENTREPÔT POUR LUI
- 2267 BOUTIQUE FAN CLUB
- 2269 BOUTIQUE FILLES D'ÈVE
- 2273 CARON CHAUSSURES
- 2275/2277 OPTO PLUS
- 2283 LOCAL À LOUER
- 2287 MODE JULES VERREAULT
- 2289 BOUTIQUE POUR LUI
- 2291 PATISSERIE LIÉGEOISE
- 2293 BOUTIQUE ORIENT ENR.
- 2297 MODE LE GRENIER
- 2305 LES PETITS ZIBOO
- 2309 BIJOUTERIE FERNAND TURCOTTE
- 2339 LOCAL À LOUER
- 2341/2343 PEINTURE DÉCO M.B.
- 2347 ARACHIDES DÉPÔT
- 101/103 LE CENTRE AES - EXPERTS EN VACCINATION
- 102/104/106 CORSETERIE PROMENADES KING
- 105 LOCAL À LOUER
- 107 F. COLETTE TAILLEUR
- 108 CENTURY 21 EXPERT
- 109 CAFÉ DELUXE VIETNAMIEN
- 110 MÉTAMORPHOSE BEAUTÉ
- 201 BIJOUTERIE LE FLORENTIN
- 202/204/206 L'O DE L'AUBE
- 205/207 LOCAL À LOUER
- 208 CHAMBRE IMMOBILIÈRE DE L'ESTRIE
- 209 LOCAL À LOUER
- 211 CORDONNERIE MARIELLE DUBUC
- 215 LOCAL À LOUER

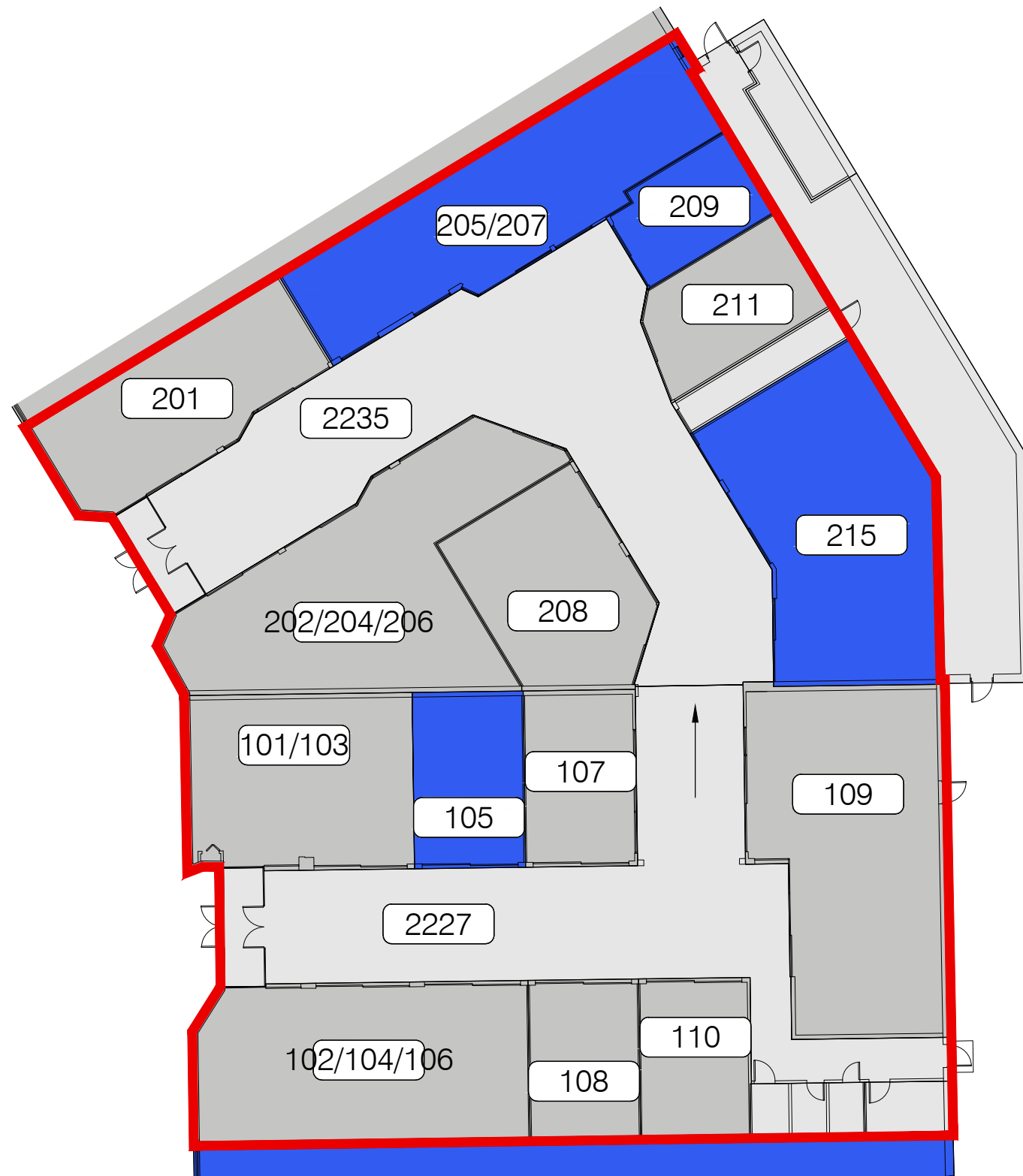
MAIL
2227

MAIL
2235

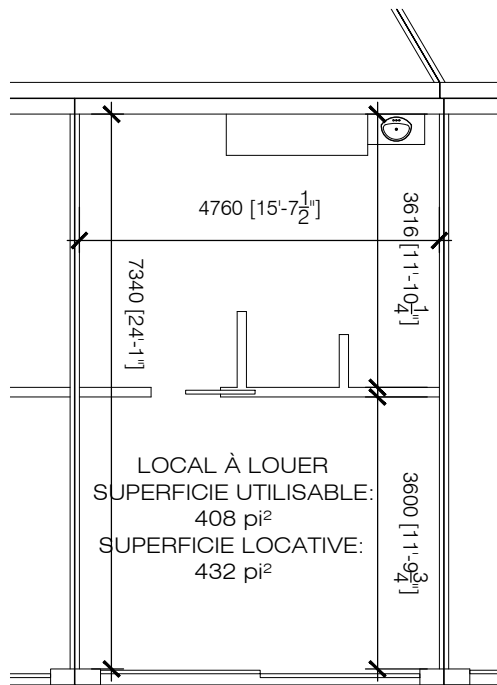
LÉGENDE

LOCAUX À LOUER

LOCATAIRES EXISTANTS

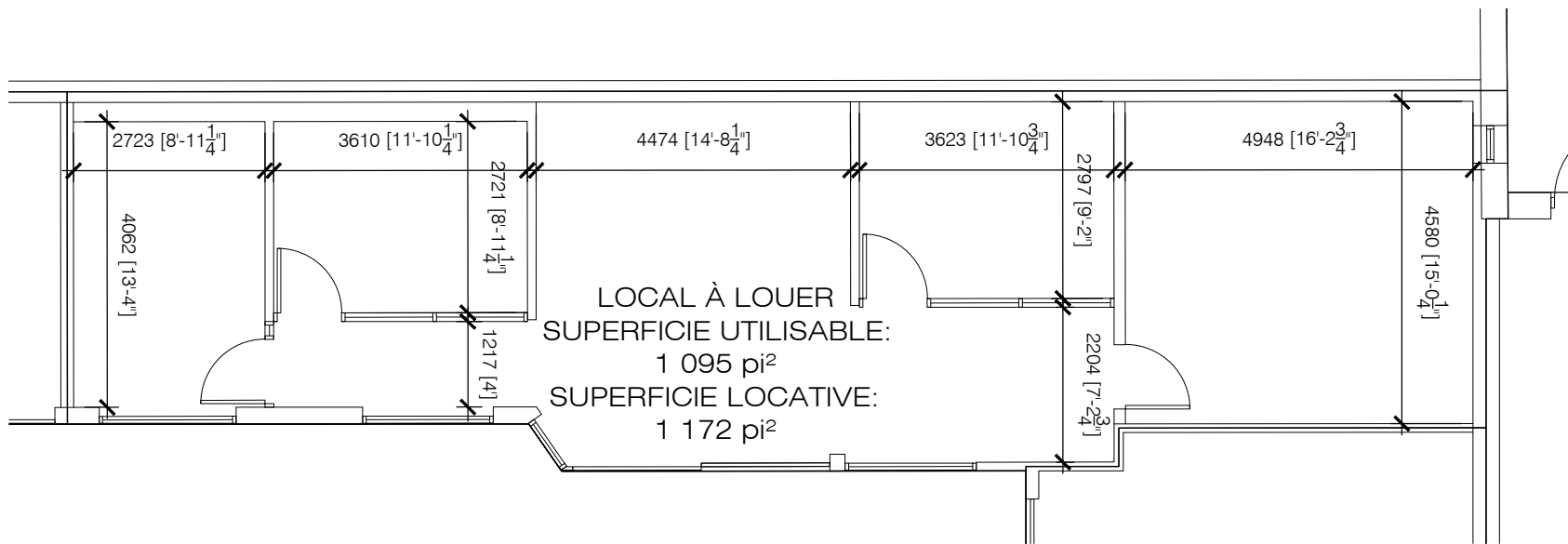


- | | | |
|------|-------------|---------------------------------|
| | 101/103 | CENTRE A.E.S |
| | 102/104/106 | CORSETERIE PROMENADES KING |
| | 105 | LOCAL À LOUER |
| | 107 | F. COLETTE TAILLEUR |
| | 108 | CENTURY 21 EXPERT |
| | 109 | CAFÉ DELUXE VIETNAMIEN |
| | 110 | MÉTAMORPHOSE BEAUTÉ |
| | 201 | BIJOUTERIE LE FLORENTIN |
| | 202/204/206 | L'O DE L'AUBE |
| | 205/207 | LOCAL À LOUER |
| | 208 | CHAMBRE IMMOBILIÈRE DE L'ESTRIE |
| | 209 | LOCAL À LOUER |
| | 211 | CORDONNERIE MARIELLE DUBUC |
| | 215 | LOCAL À LOUER |
| MAIL | 2227 | |
| MAIL | 2235 | |



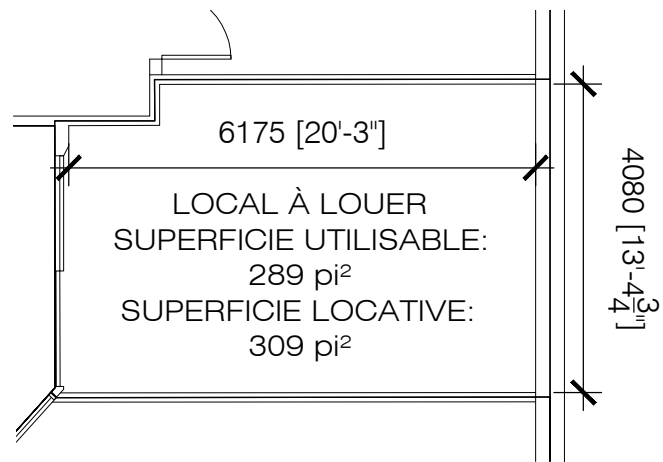
PROMENADES KING - MAIL 2227, LOCAL 105

ÉCH: 1:100



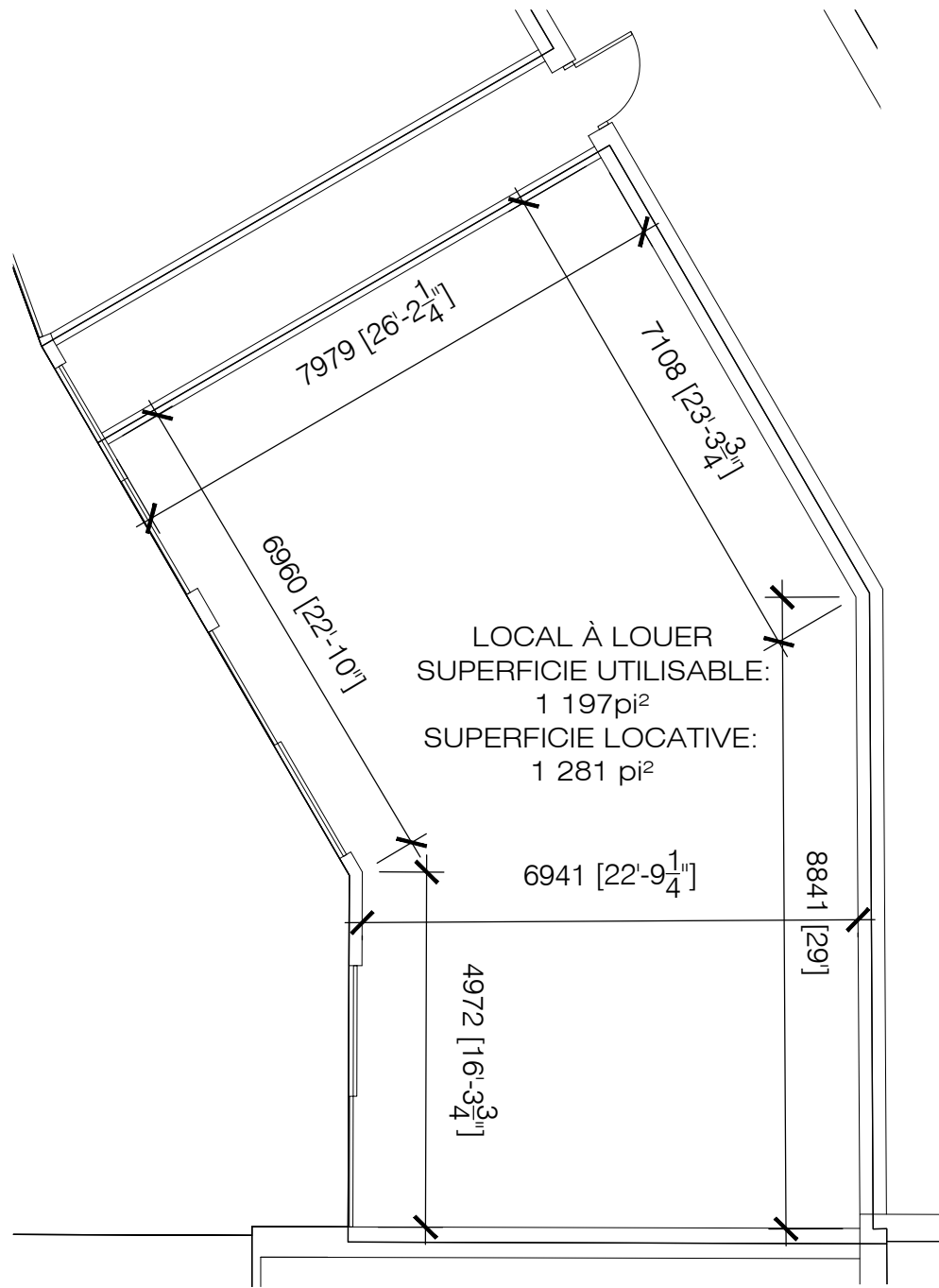
PROMENADES KING - MAIL 2235, LOCAL 205/207

ÉCH: 1:100



PROMENADES KING - MAIL 2235, LOCAL 209

ÉCH: 1:100



PROMENADES KING - MAIL 2235, LOCAL 215

ÉCH: 1:100