



# CITÉ DU PARC / 1900-1920, RUE KING OUEST

## BUREAU ET COMMERCIAL - 2 592 À 14 816 PI<sup>2</sup>





# INFORMATION

**CITÉ DU PARC / 1900-1920, RUE KING OUEST**

**SITUÉ AU CŒUR DU CENTRE DES AFFAIRES DE SHERBROOKE ET À PROXIMITÉ DE PLUSIEURS RESTAURANTS, ÉPICERIES, PUBS/RESTO BARS, BANQUES, PHARMACIES, PARC MUNICIPAL, PISTE CYCLABLE, STUDIO DE YOGA, CLINIQUE MÉDICALE, STATION-SERVICE ET PLUSIEURS AUTRES COMMERCES.**

## EMPLACEMENT

- Situé sur le côté sud de la rue King Ouest entre le boulevard Jacques-Cartier Sud et la rue Rioux.

## AMÉNAGEMENT

- **Hauteur intérieure:**
  - Commercial: 16.75 pieds
  - Bureau: 10 pieds
- **Quais de chargement:** deux à l'extérieur

## PARTICULARITÉS

- La Cité du Parc contient 3 bâtiments avec +/- 265, 000 pi<sup>2</sup> et un Provigo Le Marché de 45,000 pi<sup>2</sup>
- Stationnements intérieurs reliant les 3 bâtiments pour les employés et extérieurs pour les clients
- Ascenseurs et terrasse sur le toit pour les employés
- Locaux libres et prêts à être aménagés



# LOCATAIRES

1900-1920, RUE KING OUEST





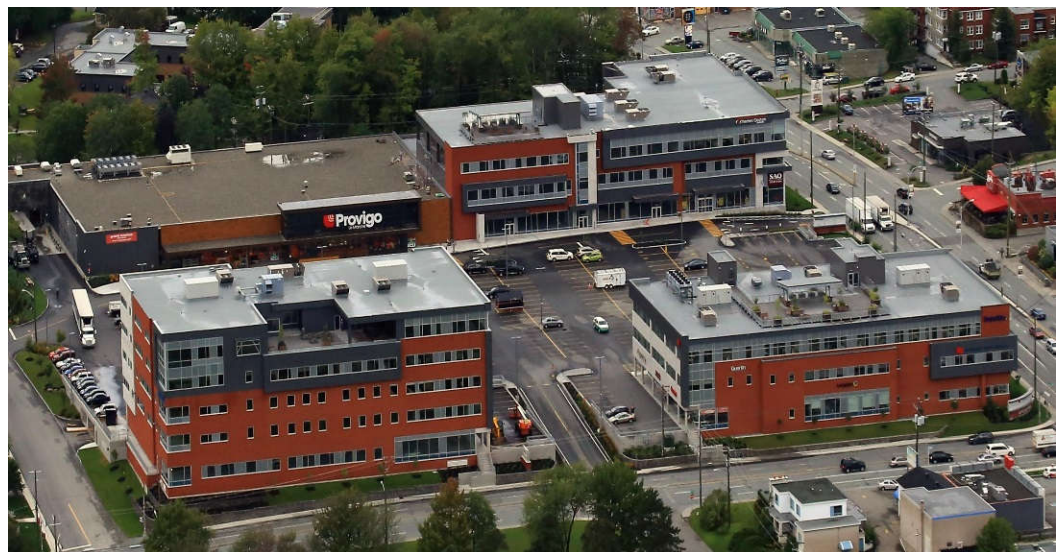
# LOCATAIRES CITÉ DU PARC





# PHOTOS

## 1900-1920, RUE KING OUEST





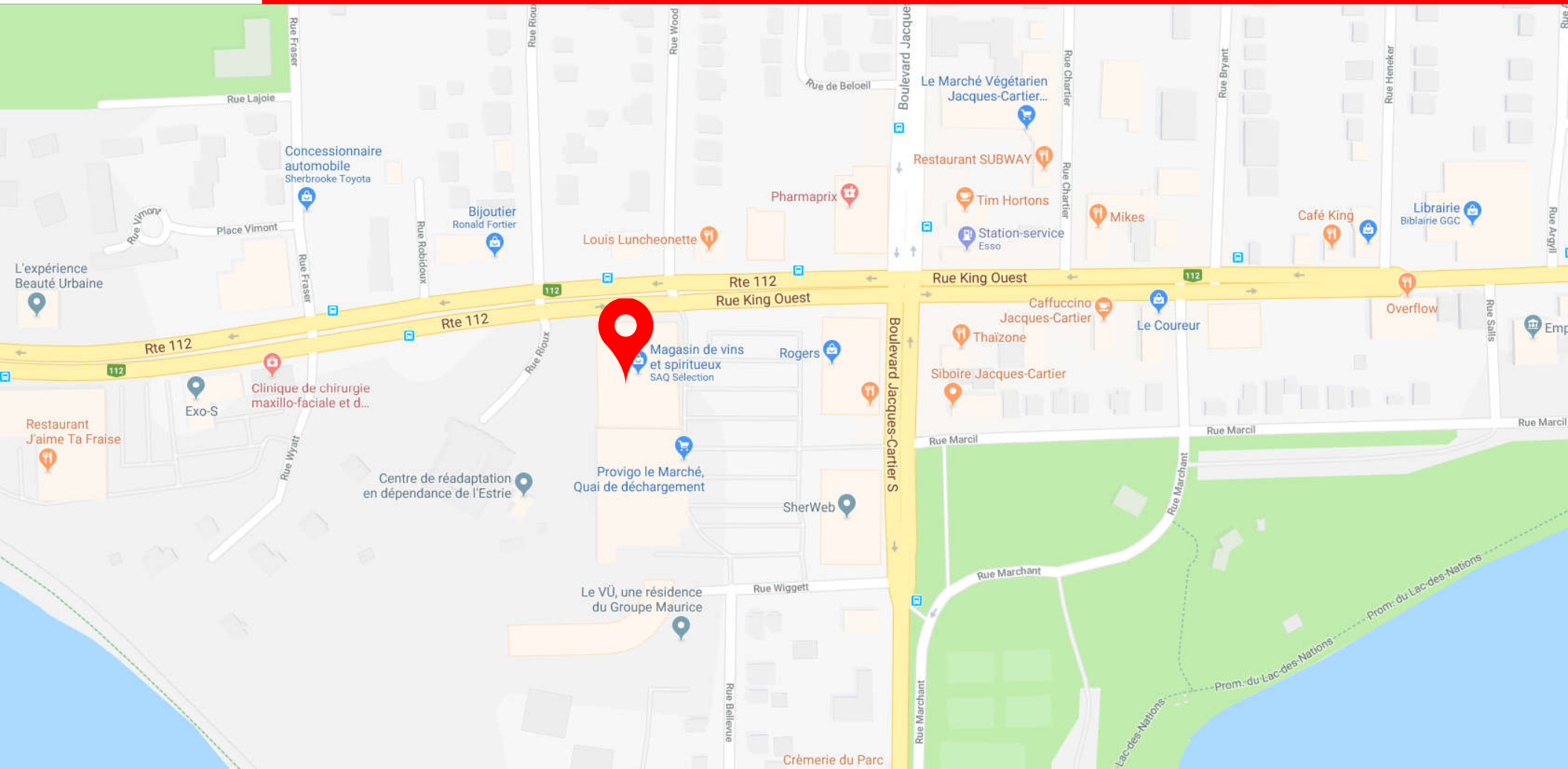
# PHOTOS

## 1900-1920, RUE KING OUEST





# EMPLACEMENT CARTE



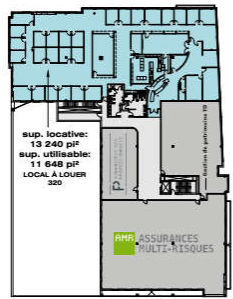


# PLAN D'IMPLANTATION CITÉ DU PARC

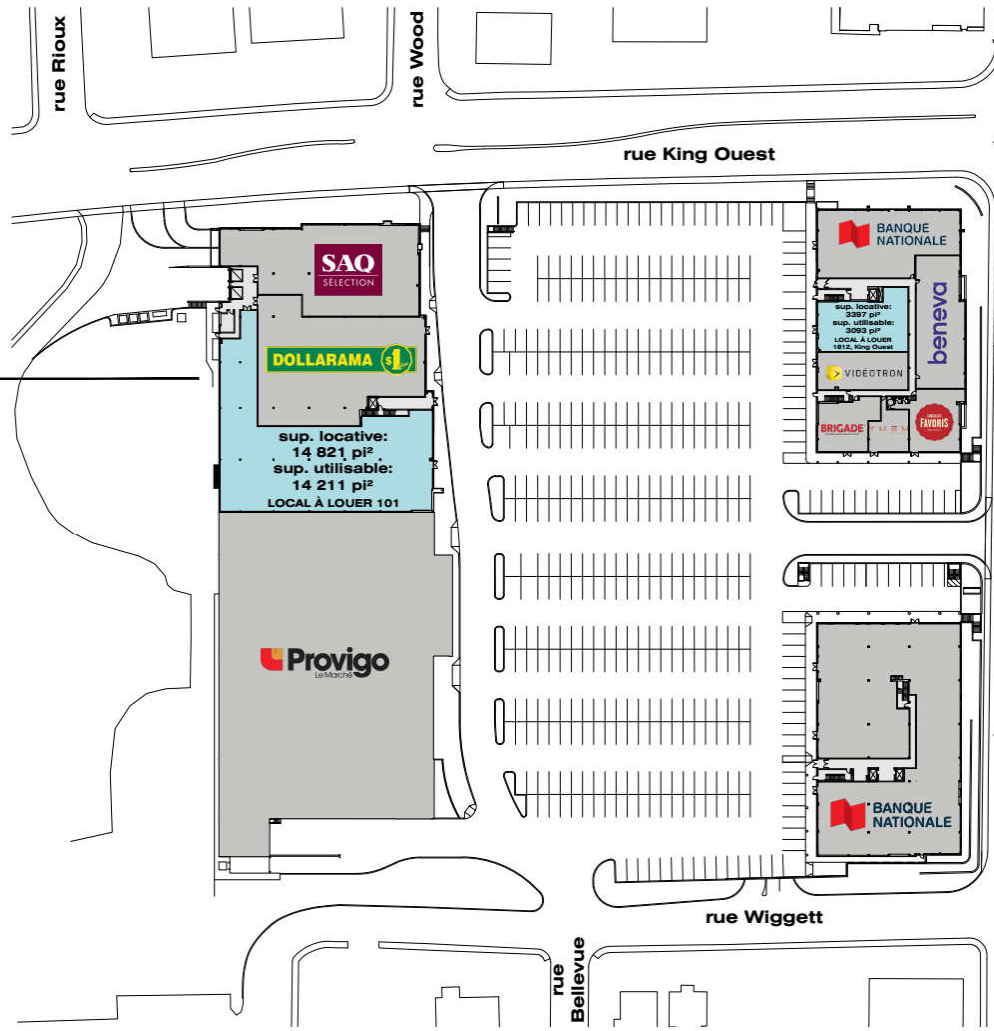
1900-1920,  
RUE KING OUEST



**NIVEAU 2**



**NIVEAU 3**

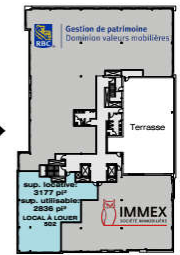


**PLAN D'IMPLANTATION**

1800-1836,  
RUE KING OUEST



**NIVEAU 2**



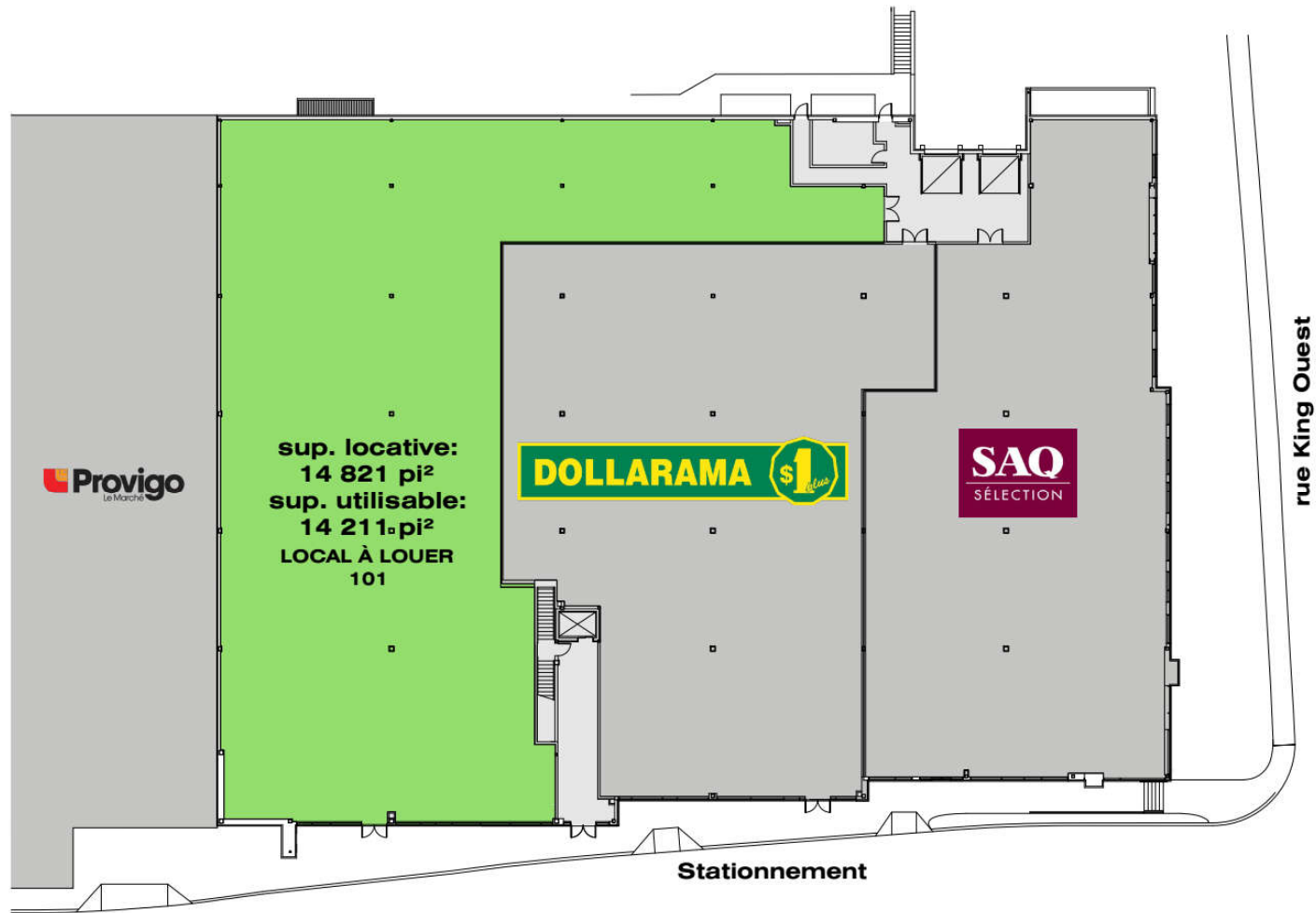
**NIVEAU 5**

75-107 BOULEVARD  
JACQUES-CARTIER SUD



# PLAN

## REZ-DE-CHAUSSÉE / 1900-1920, RUE KING OUEST

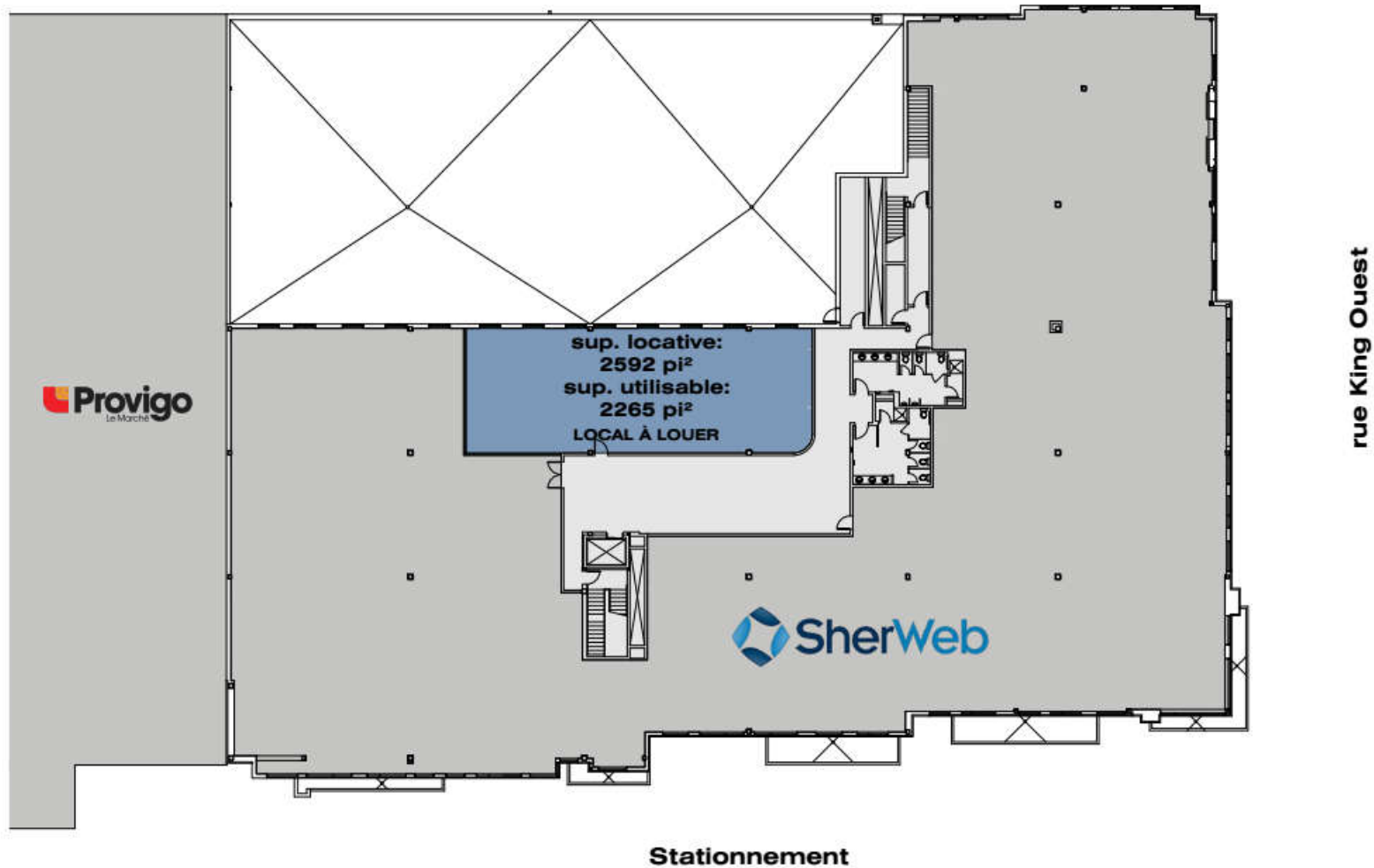


NIVEAU 1



# PLAN

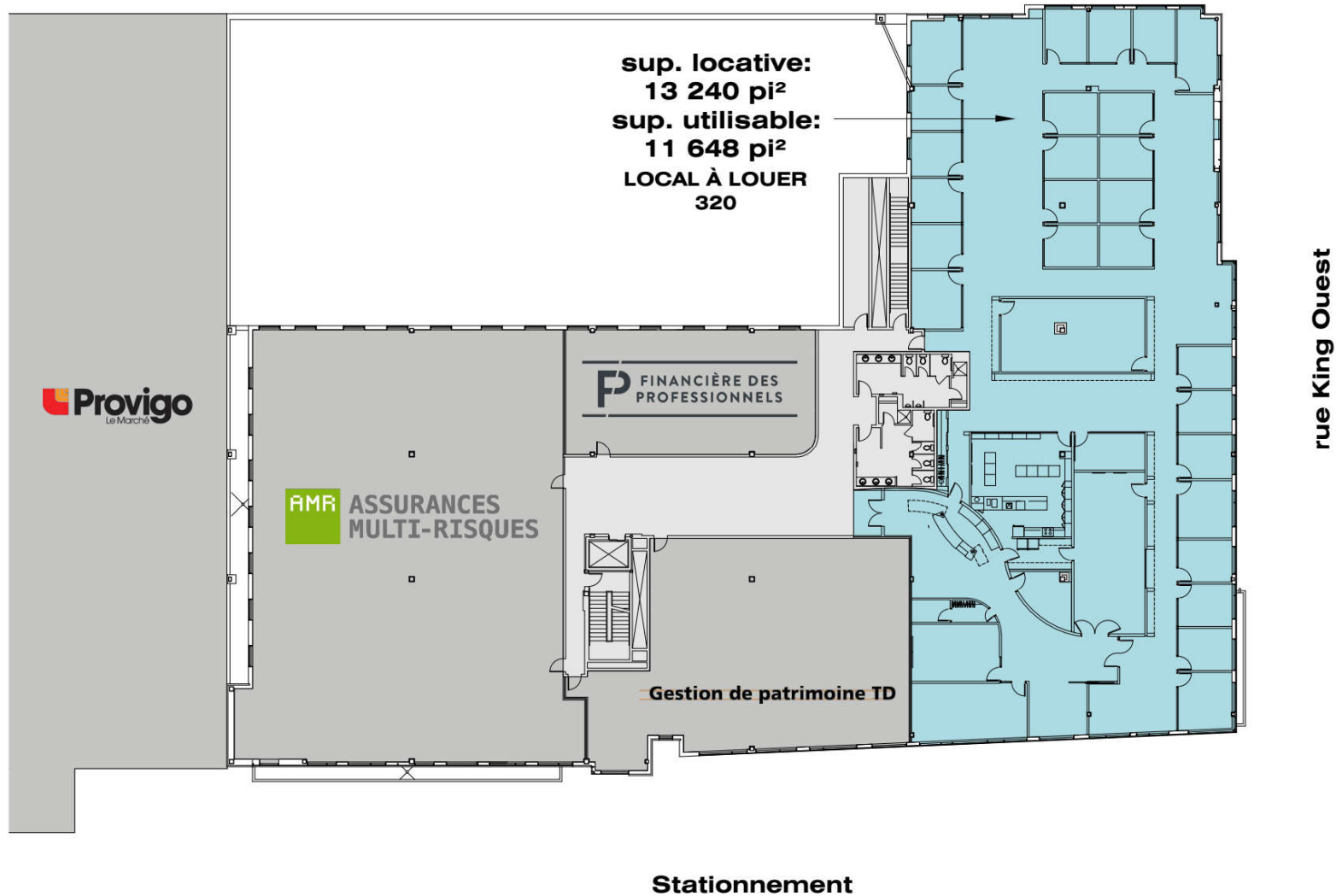
## NIVEAU 2 / 1900-1920, RUE KING OUEST





# PLAN

## NIVEAU 3 / 1900-1920, RUE KING OUEST





# IMMEX SOCIÉTÉ IMMOBILIÈRE

## SERVICES DE QUALITÉ, PERSONNALISÉS ET RAPIDES

**PLUS DE 1.9 MILLION PI<sup>2</sup>  
DE LOCAUX DE BUREAUX,  
COMMERCIAUX ET INDUSTRIELS**

---

**FONDÉE IL Y A PLUS DE 45 ANS**

---



**IMMEX SOCIÉTÉ IMMOBILIÈRE VALORISE  
L'ENGAGEMENT SOCIAL DANS SA  
COMMUNAUTÉ ET A COMME OBJECTIF DE  
REDISTRIBUER, 1% DE SES REVENUS  
ANNUELS À DES CAUSES ET DES  
ORGANISMES DE BIENFAISANCE.**

### UNE ENTREPRISE RÉPUTÉE

IMMEX Société Immobilière compte à son actif plus de 1.9 million de pieds carrés répartis dans une trentaine d'immeubles de bureaux, commerciaux et industriels, et plus de 3 millions de pieds carrés de terrain à développer.

Fondée il y a plus de 45 ans, IMMEX Société Immobilière détient une expertise qui lui permet de jouir d'une reconnaissance accrue dans le domaine du développement et de la gestion immobilière à Sherbrooke.

### L'ÉQUIPE IMMEX SOCIÉTÉ IMMOBILIÈRE

L'équipe d'IMMEX Société Immobilière compte plus d'une trentaine d'employés dévoués et expérimentés en développement, en gestion immobilière et en entretien d'immeubles. Notre équipe qualifiée est composée de gestionnaires de projets, de constructeurs et d'entrepreneurs chevronnés dans leur domaine respectif.

### DES SERVICES DE QUALITÉ POUR NOS LOCATAIRES

IMMEX Société Immobilière est reconnue pour son efficacité en développement et en gestion immobilière. L'entretien préventif et la modernisation de nos immeubles sont des priorités pour nous. Notre engagement auprès de nos locataires se distingue par notre service personnalisé et notre rapidité d'action.



[IMMEX.CA](http://IMMEX.CA)